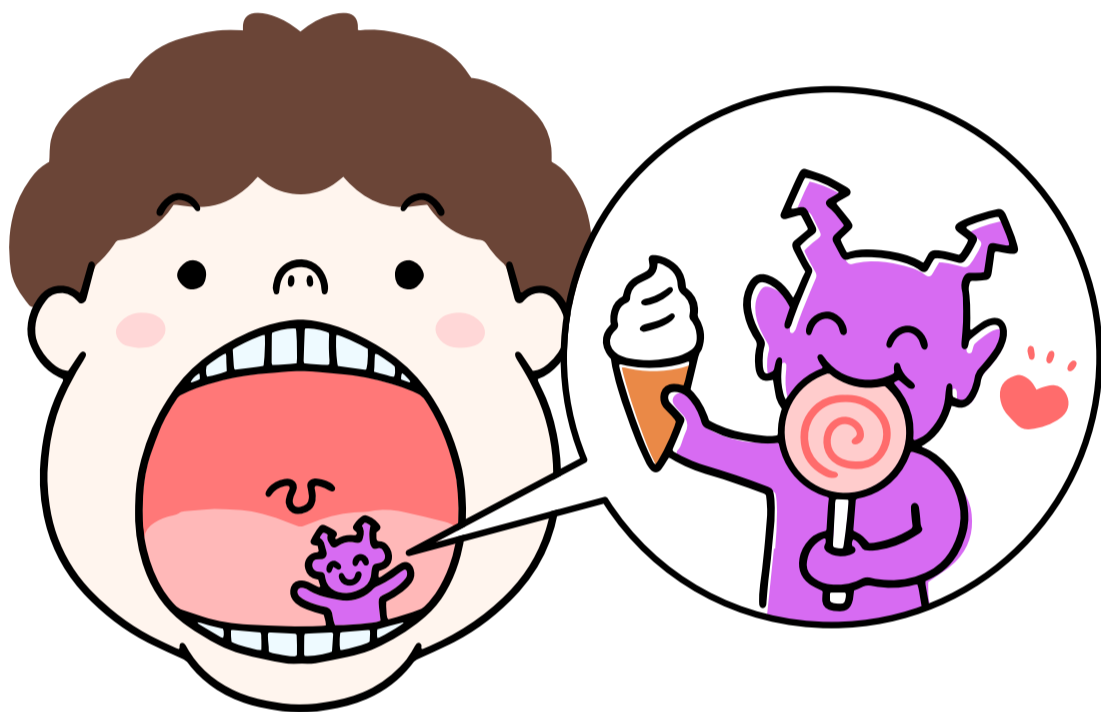


どうしてむしばはできるの？

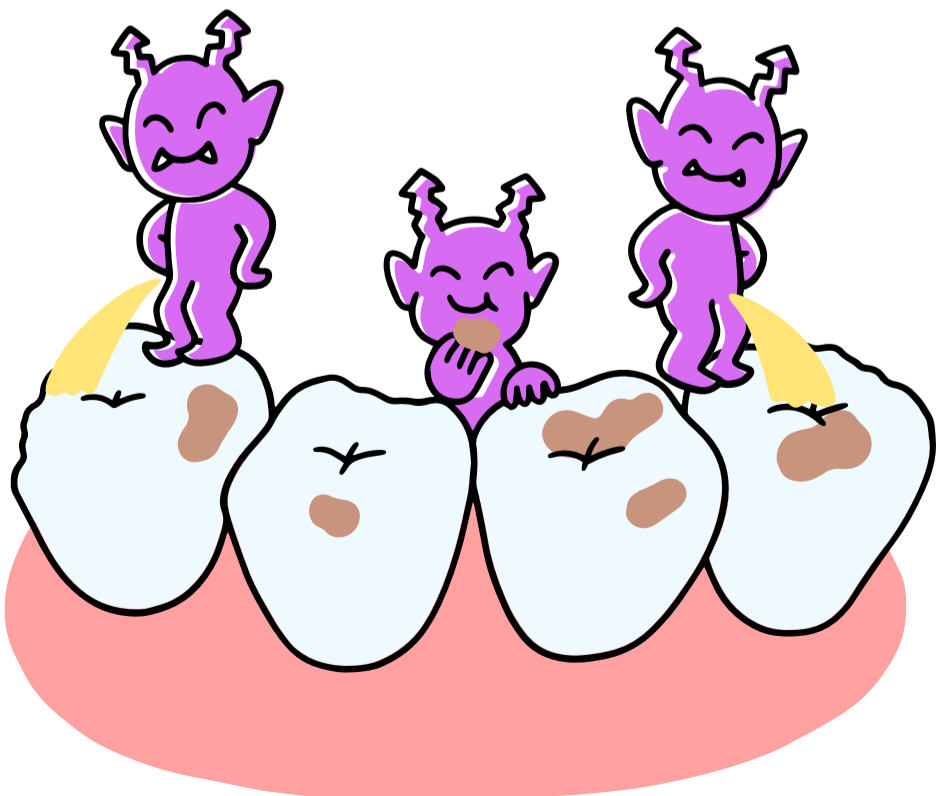
1 みなさんのくちのなかには、めにはみえませんが、むしばきんがいます。むしばきんはあまいものがだいすきです。



2 はにたべものがのこっているとむしばきんは、よろこび、ふえます。



3 むしばきんは、あまいものをたべておしっこをして、はをとかしむしばにしてしまいます。

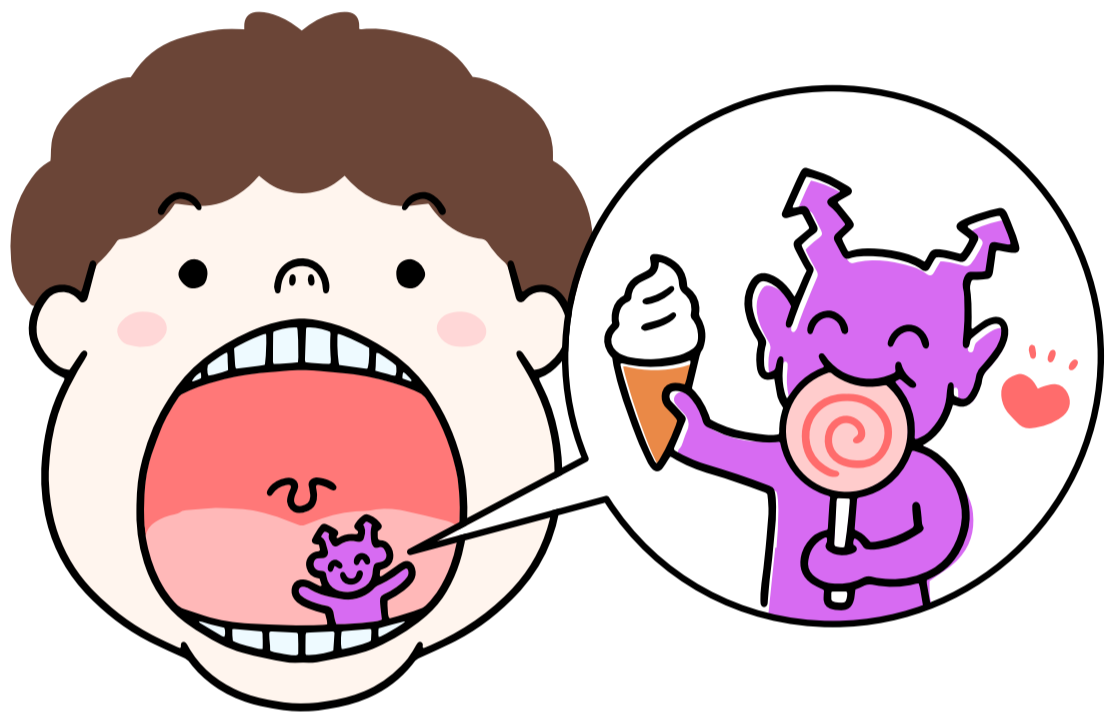


4 でも、むしばきんは、はみがきがきれいです。しっかりはみがきをして、むしばきんをやっつけましょう。

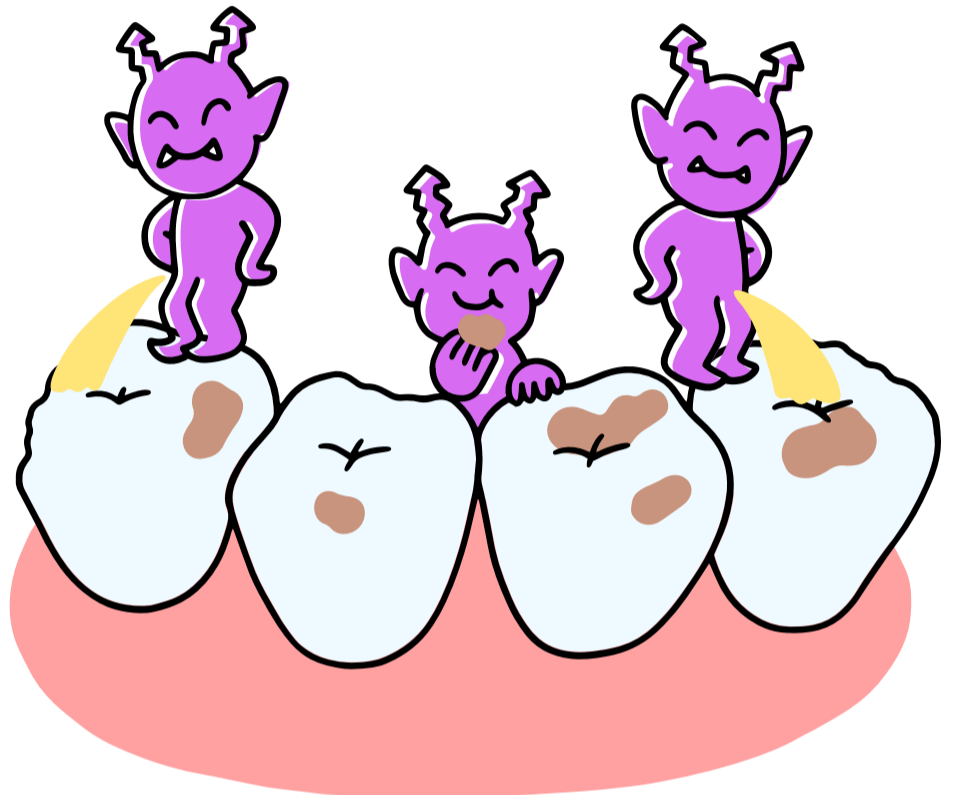


むしばは、なにいろなの？

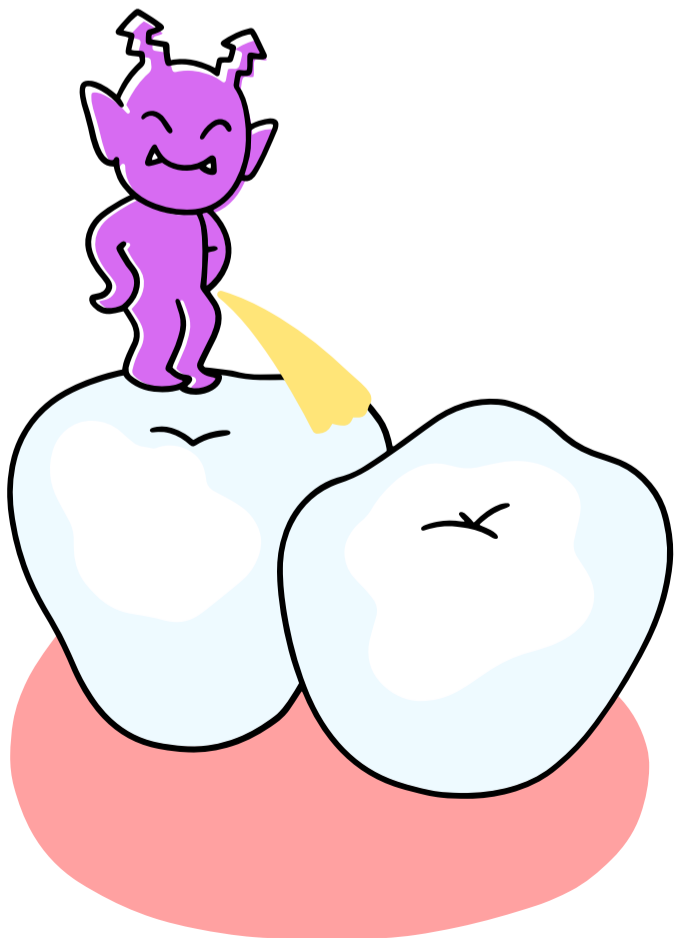
1 むしばきんは
あまいものがだいすきです。



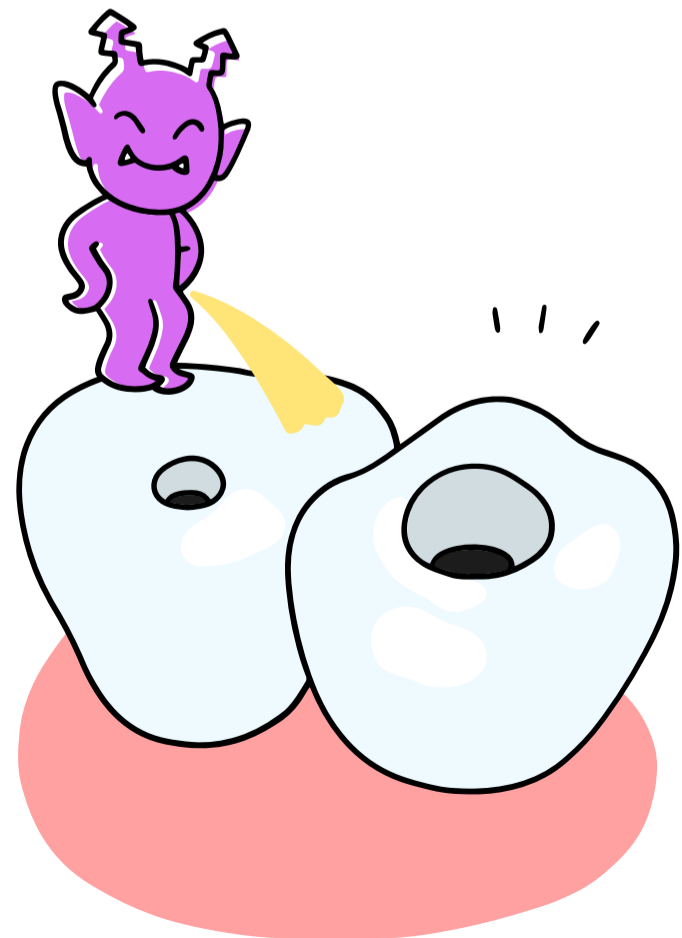
2 むしばきんは、あまいものをたべて
おしっこをして、はをとかし
むしばにしてしまいます。



3 はがとけると、さいしょは
しろっぽいいろになります。

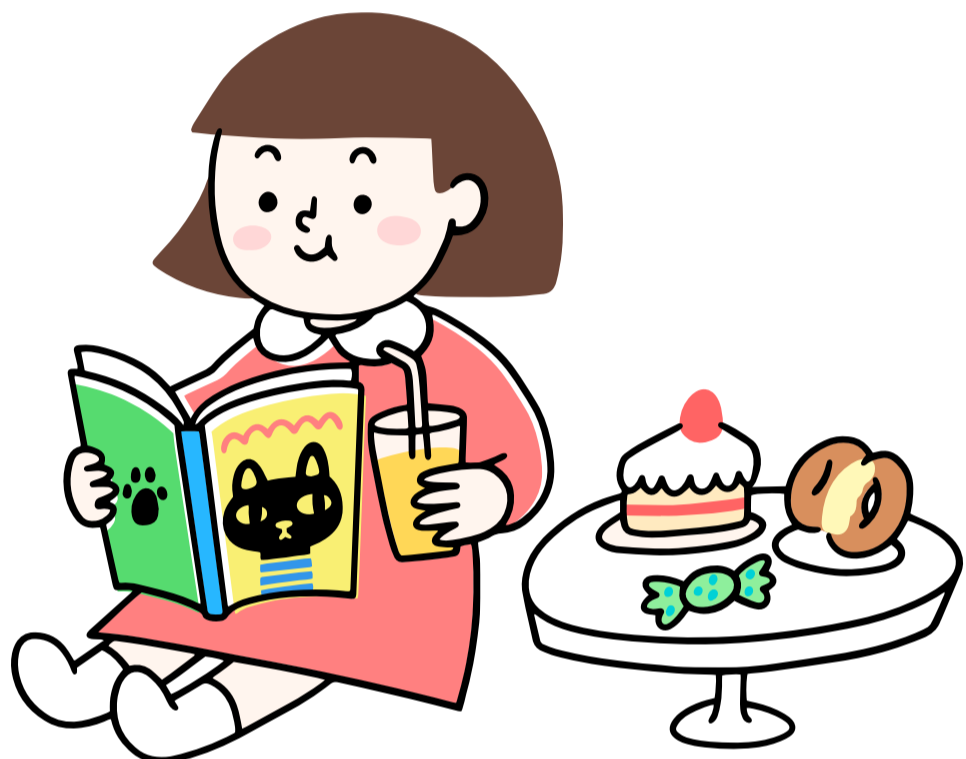


4 はがどんどんとけてあながあくと
くろいいろになります。

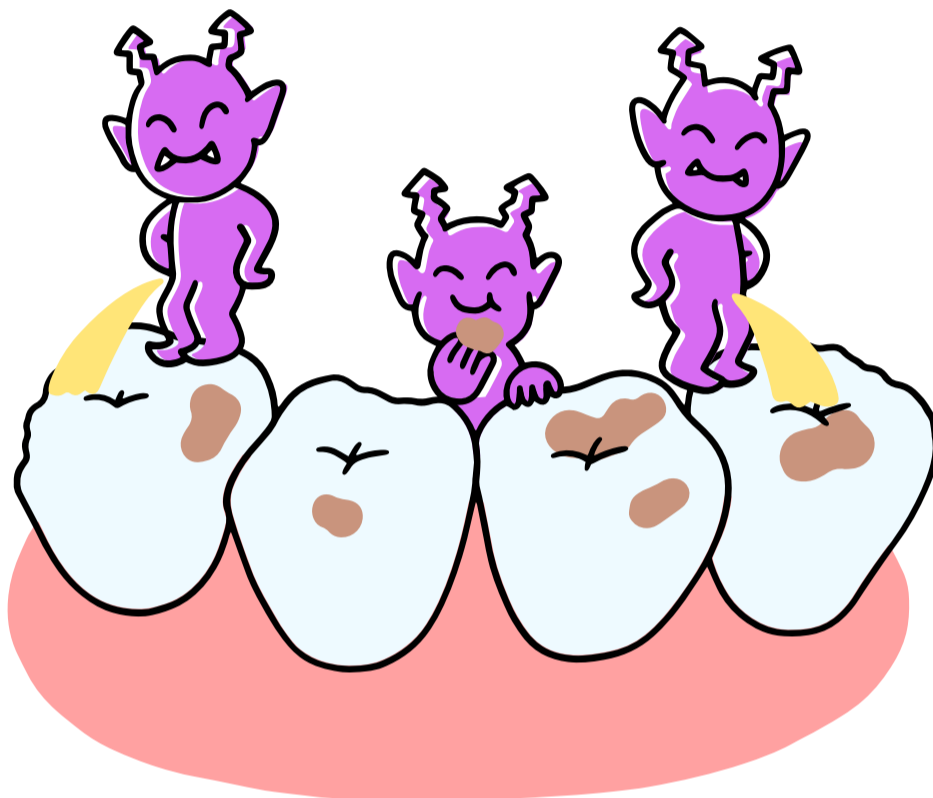


あまいものをたべても、むしばにならないほうほうはあるの？

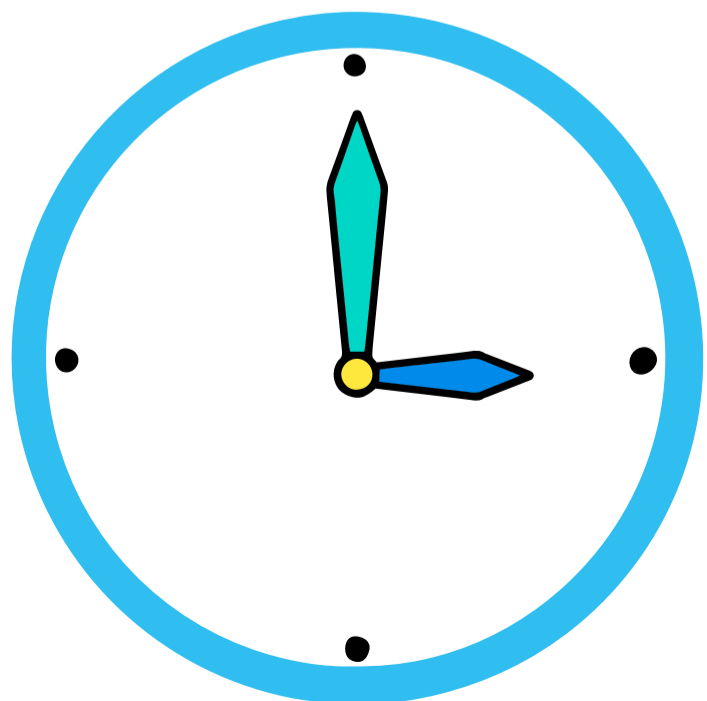
1 てれびをみながら、えほんをよみながら、あそびながら、だらだらとあまいものをたべたり、じゅうすをのんだりしていると、むしばきんがふえます。



2 ふえたむしばきんは、おしっこをしてはをとかしてしまいます。



3 ですから、おやつはじかんをきめてたべるようにしましょう。



4 また、おやつをたべたあとはみがきをすると、むしばになりにくくなります。



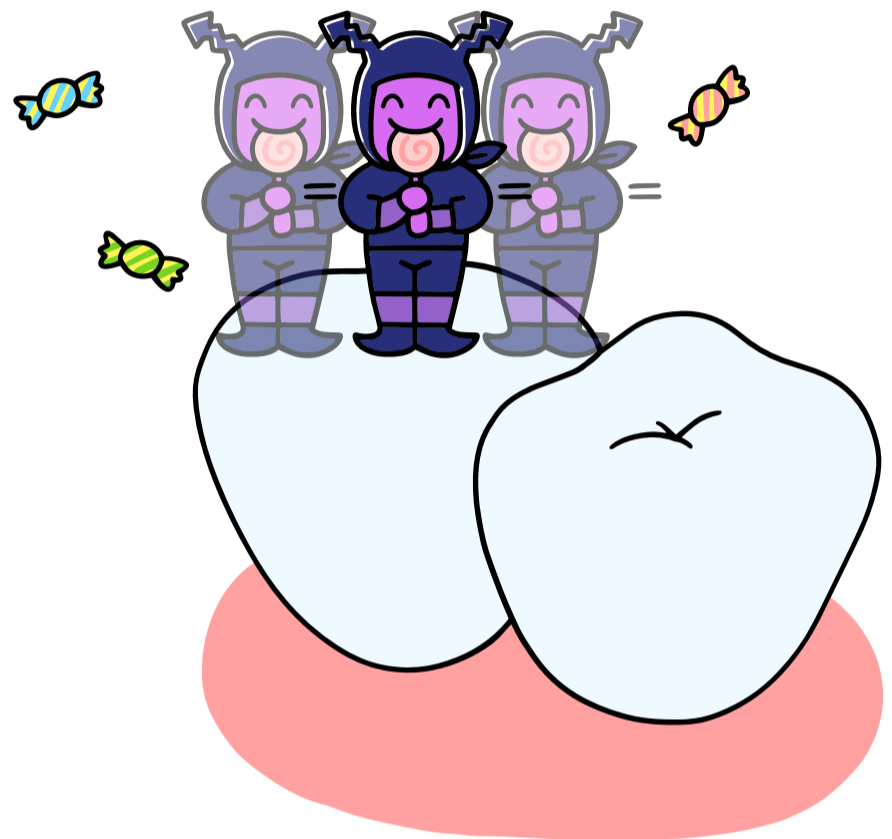
はみがきをしなかったら、なぜむしばになるの？

1

みなさんのくちのなかには
めにはみえませんが、むしばきんが
います。むしばきんはあまいものが
だいすきです。

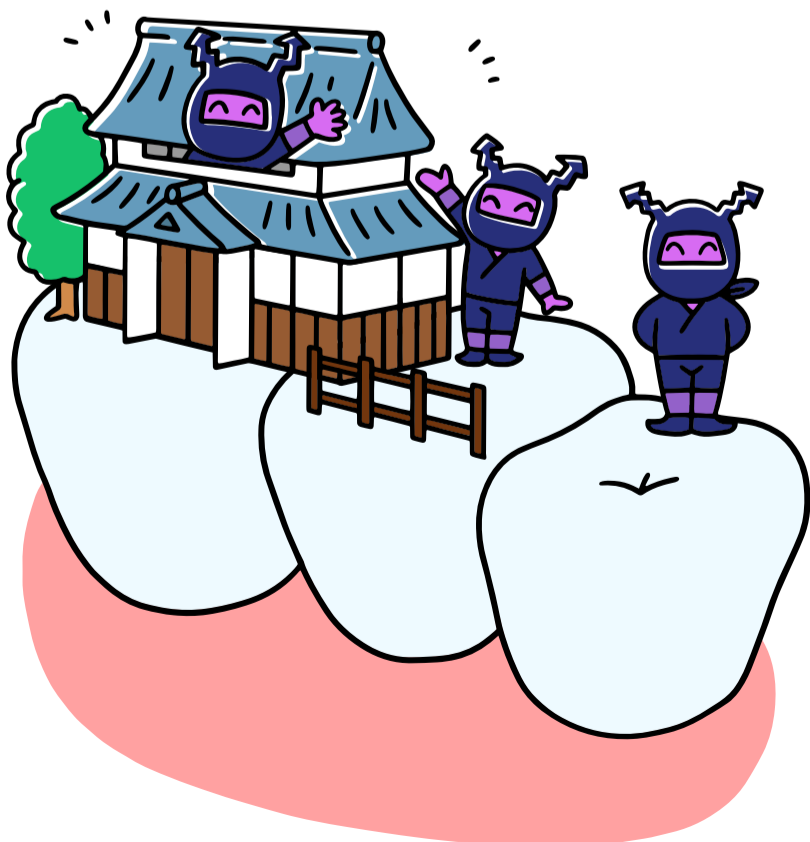
2

むしばきんは、あまいものをたべると、
ぶんしんのじゅつをつかえるように
なります。



3

ぶんしんのじゅつで、
むしばきんをふやし、ひみつきちまで
つくってしまいます。



4

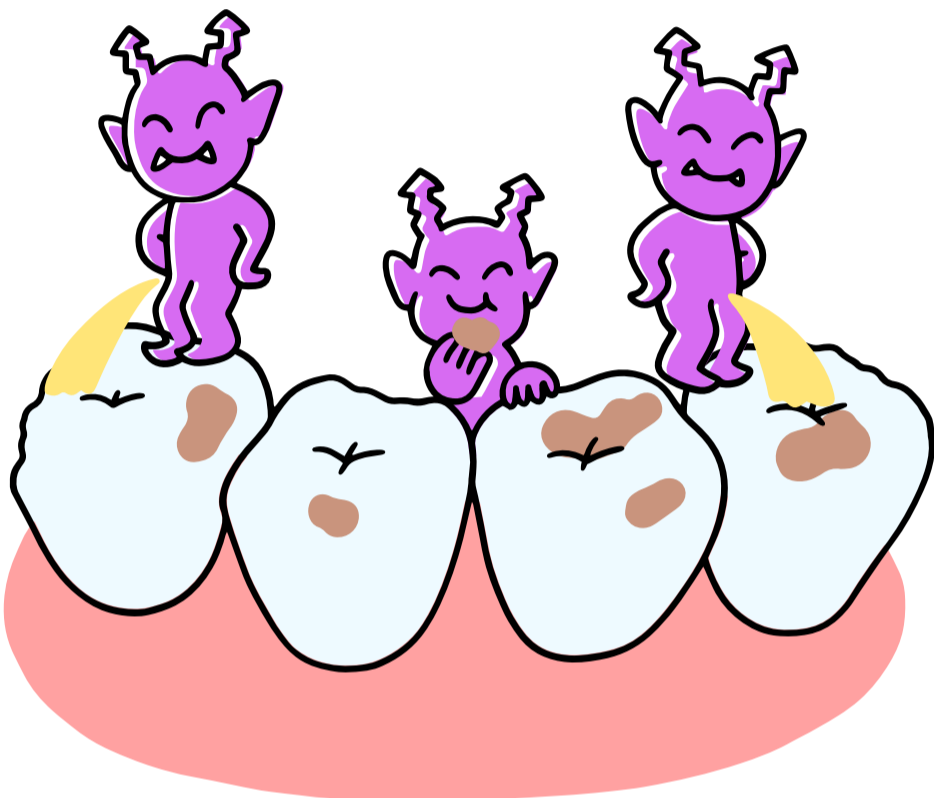
でも、むしばきんは、
はみがきがきらいです。
しっかりはみがきをして、
むしばきんをやっつけましょう。



むしばのむしは、どんなむしなの？

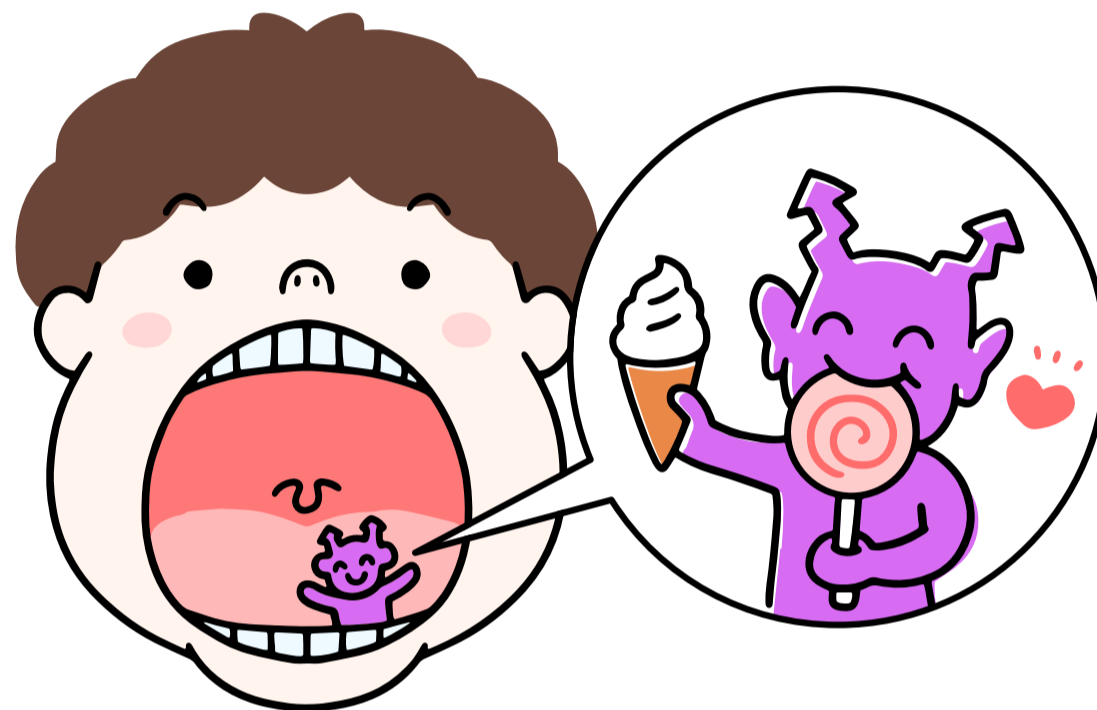
1

むしばのむしは、
めにみえないくらい
ちいसानなむし（きん）です。



2

むしばきんは
あまいものがだいすきです。



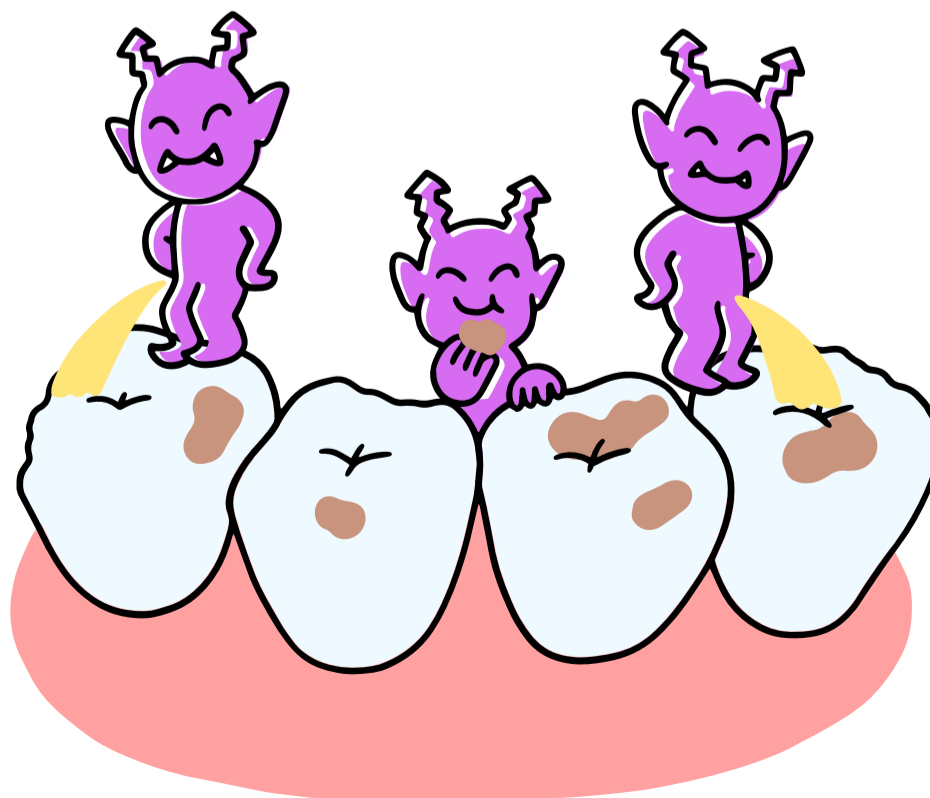
3

むしばきんは、あまいものをたべて、
ぶんしんのじゅつをつかい、
どんどんふえます。



4

ふえたむしばきんは、
おしっこをして、はをとかし、
むしばにしてしまいます。



むしばのむしは、どこからくるの？

1

めにはみえませんが、
じつは、むしばきんは、
くちのなかにいます。

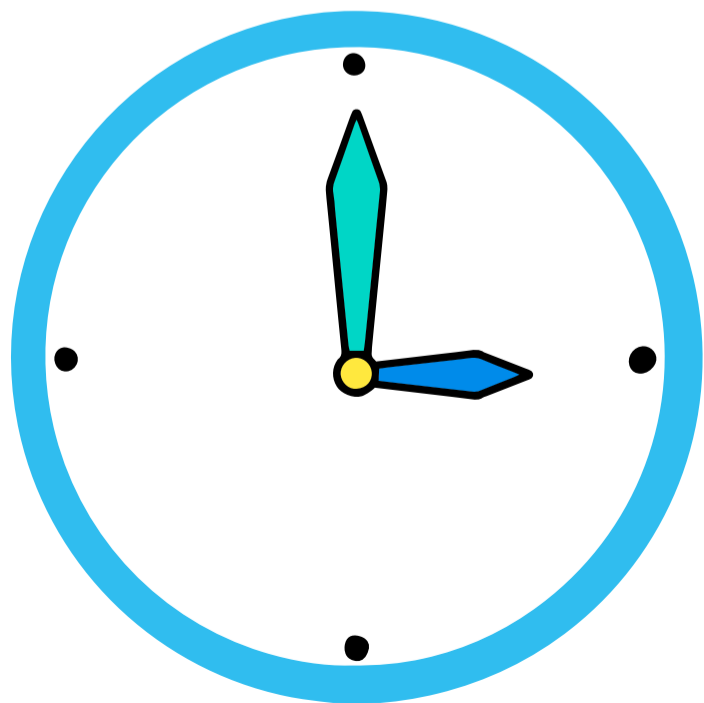
2

だらだらとあまいものをたべたり、
じゅうすをのんだりしていると、
そのむし（きん）はどんどんふえていき、
むしばになりやすくなります。



3

むしばにならないために、
おやつのかんをきめるように
しましょう。



4

また、むしばにならないように
たべたらはみがきをしましょう。

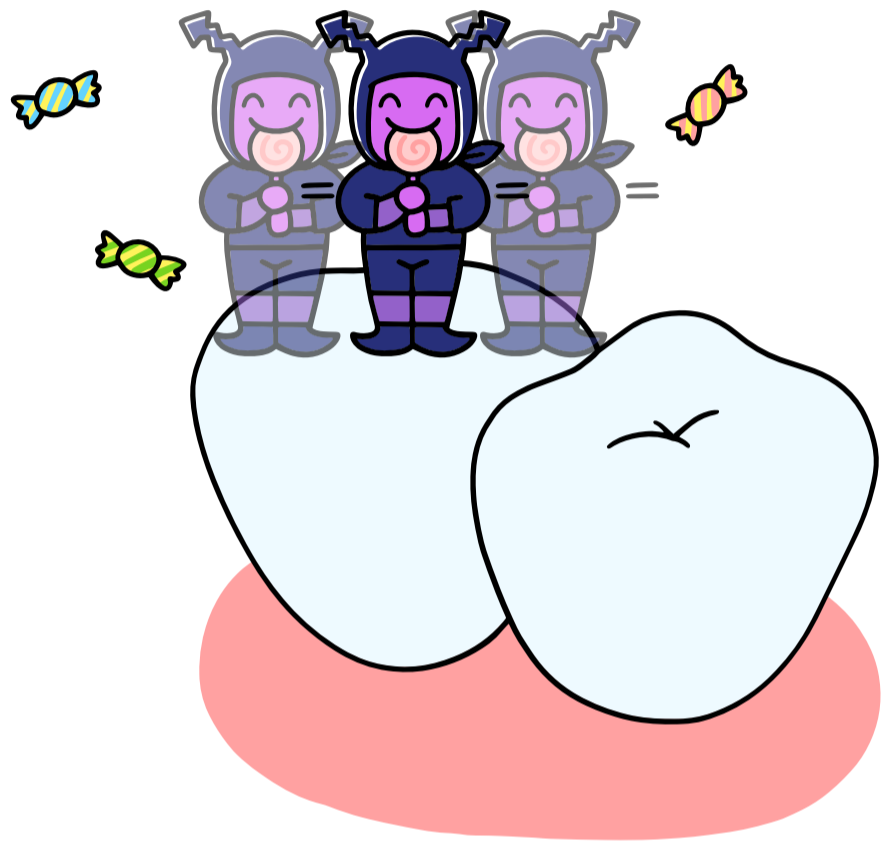


あめをたべたらどうしてむしばになるの？

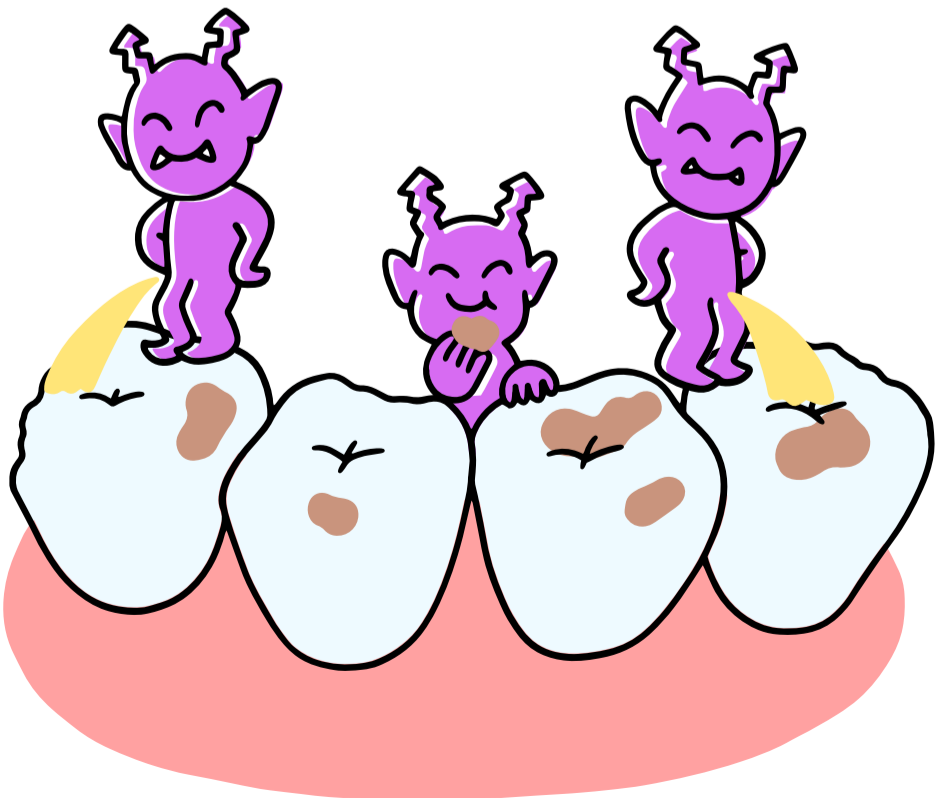
1 むしばきんは、
あまいものがだいすきなので、
あめもだいこうぶつです。



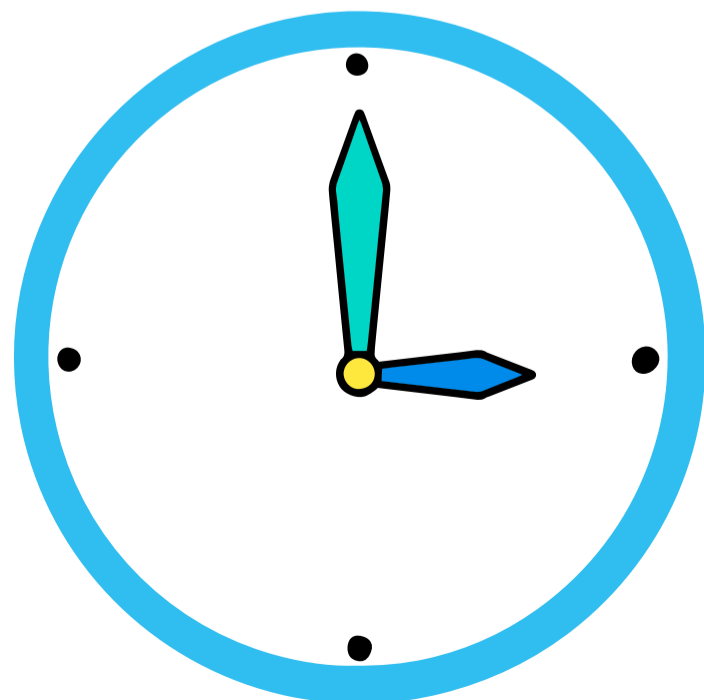
2 あめをずっとなめていると、
むしばきんは、ぶんしんのじゅつを
つかって、どんどんふえます。



3 ふえたむしばきんは、あめをたべて、
おしっこをして、はをとかし、
むしばにしてしまいます。

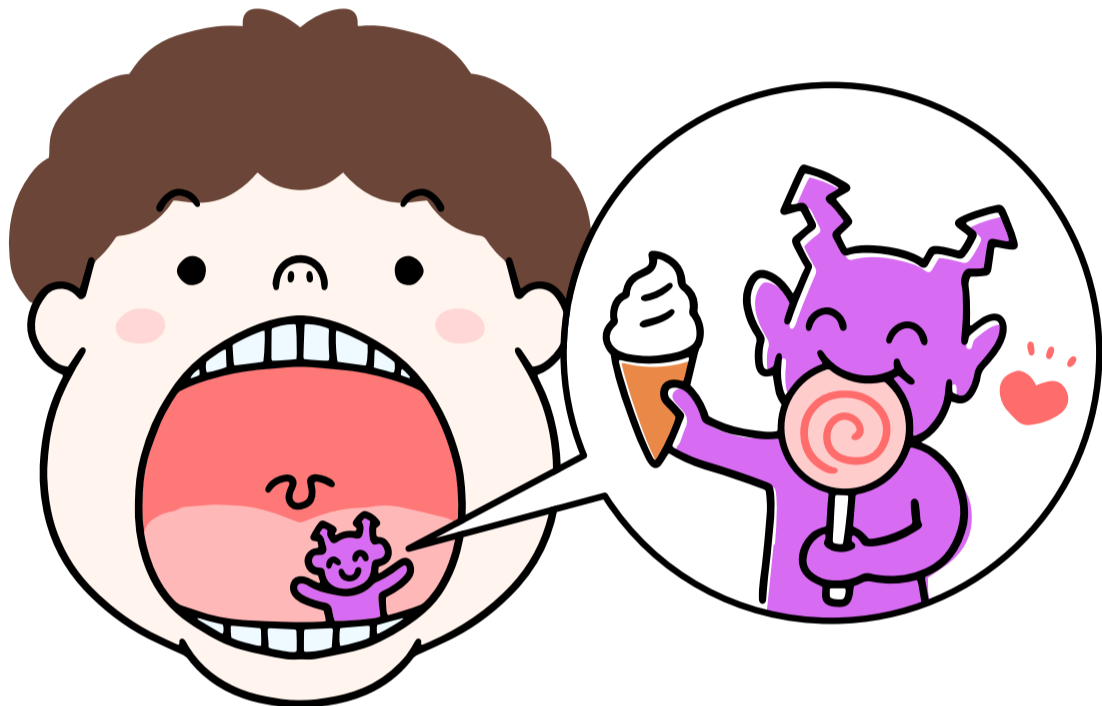


4 ですから、むしばきんもだいすきな
あめをだらだらとたべないように、
ちゅういしましょう。



むしばになりやすいたべものはなに？

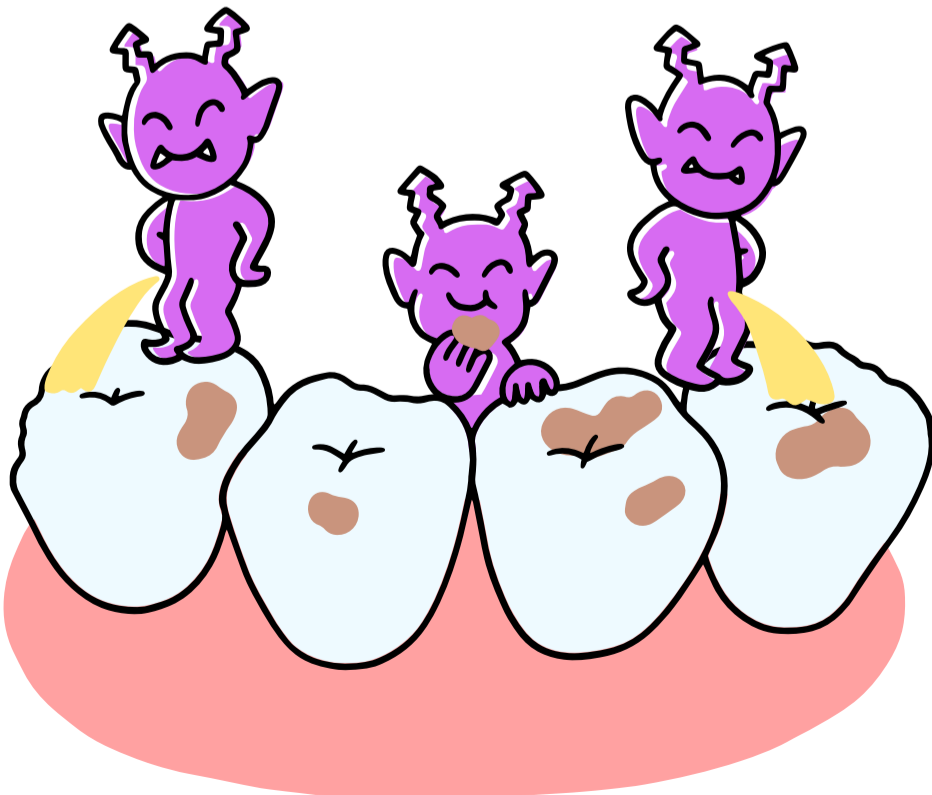
1 むしばきんはしろいさとうがたくさんはあったくっきいなどのおやつがだいすきです。



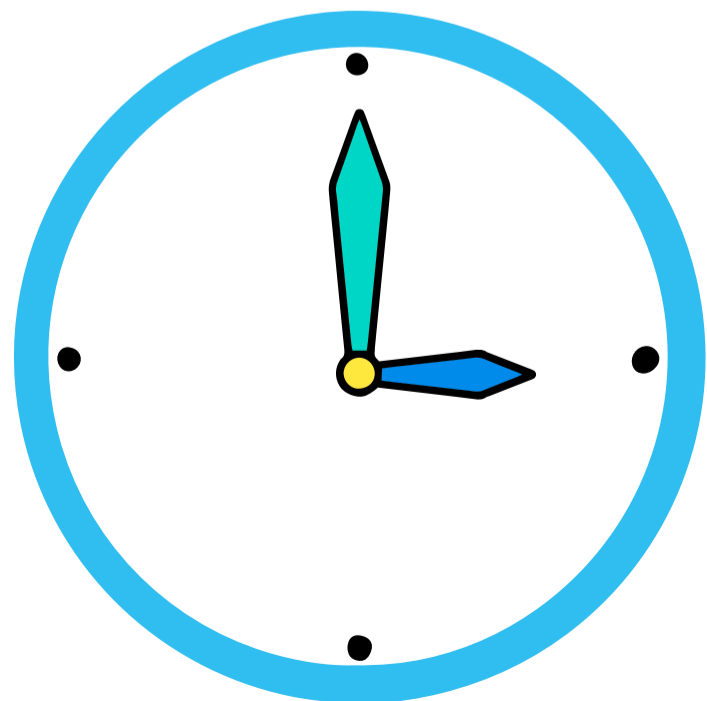
2 てれびをみながら、えほんをみながらだらだらとおやつをたべているとむしばきんがふえます。



3 ふえたむしばきんは、おしっこをして、はをとかし、むしばにしてしまいます。

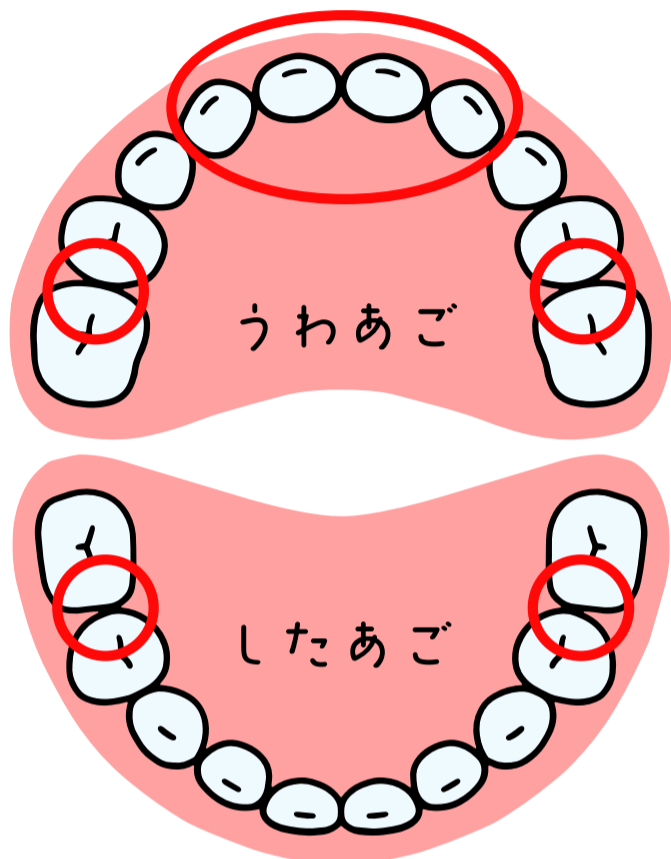


4 むしばきんのだいすきなおやつは、じかんをきめてたべましょう。そうすると、むしばきんはふえません。

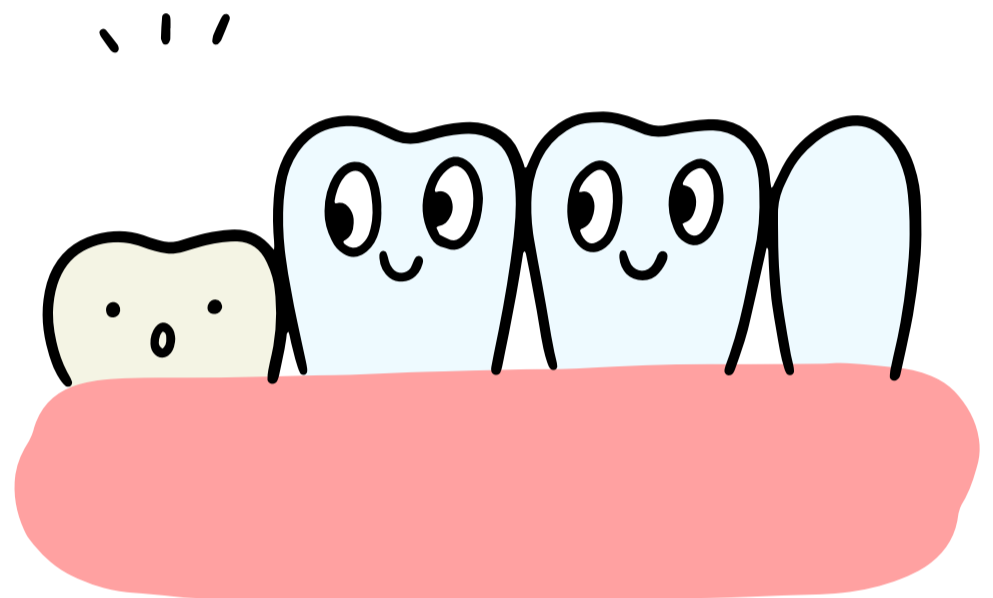


どのが、よくむしばになるの？

1 むしばになりやすいところは、
うえのまえばやおくばのはとの
あいだです。



2 また、
はえてきたばかりのおとなのはも
むしばになりやすいです。



3 むしばになりやすいところを
ねんいりにみがいて、
むしばきをやっつけましょう。

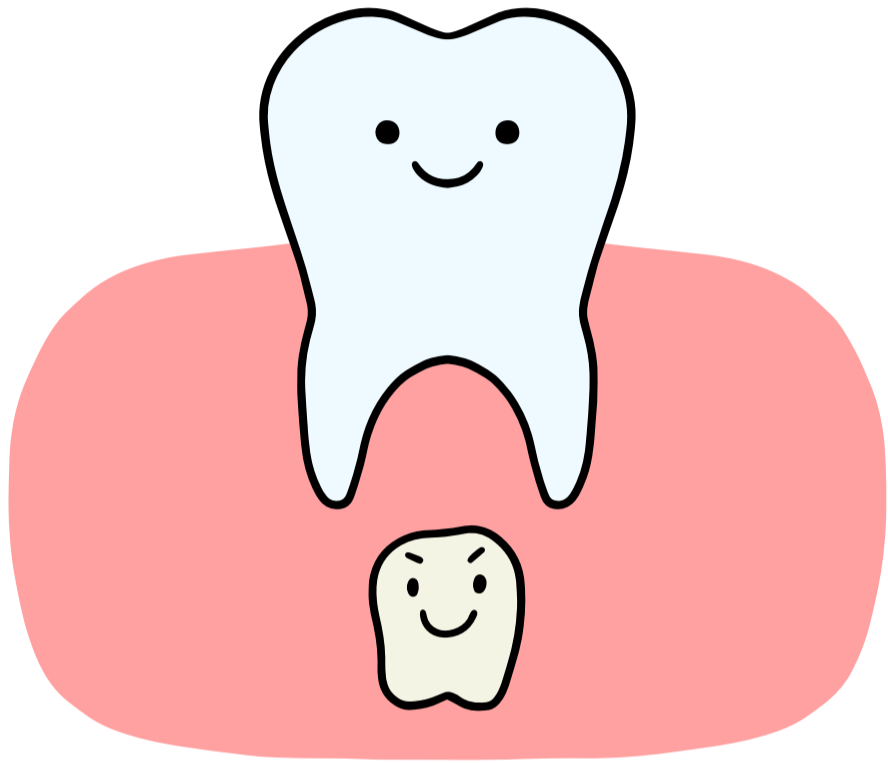


4

はみがきできたら、
みがきのこしがないかおうちのひとに
かくにんしてもらいましょう。

どうして、こどものはがぬけるの？

1 あごのなかで、おとなのはがすこしずつおおきくなっていきます。



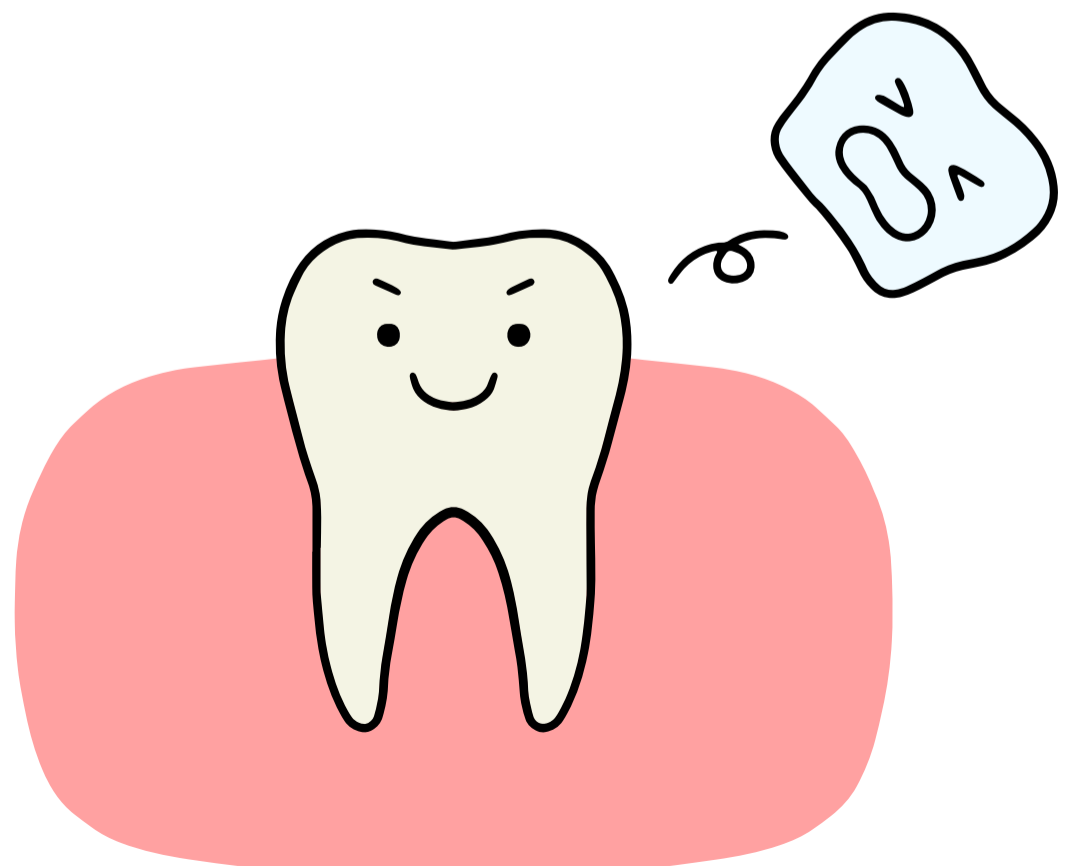
2 こどものはのしたにいるおとなのはが、はえてくるためにこどものはのねっこをたべます。



3 こどものはのねっこがちいさくなると、こどものはがぐらぐらになり、ぬけてしまいます。



4 こどものはがぬけたら、おとなのはがはえてきます。



どうして、はがはえかわるの？

1

せやからだがおおきくなり、おとなになっていくように、みなさんのくちもすこしずつおおきくおとなになっていきます。

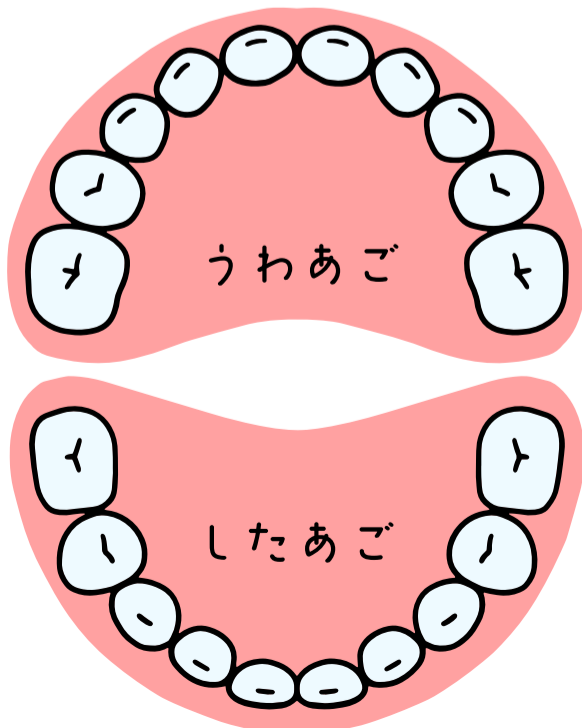
2

こどものはからおとなのはになるために、こどものはがぬけて、おとなのはがはえてきます。



3

こどもののはのほんすうは、ぜんぶで20ほんですが、おとなのはがはえそろうと、ぜんぶで32ほんになります。

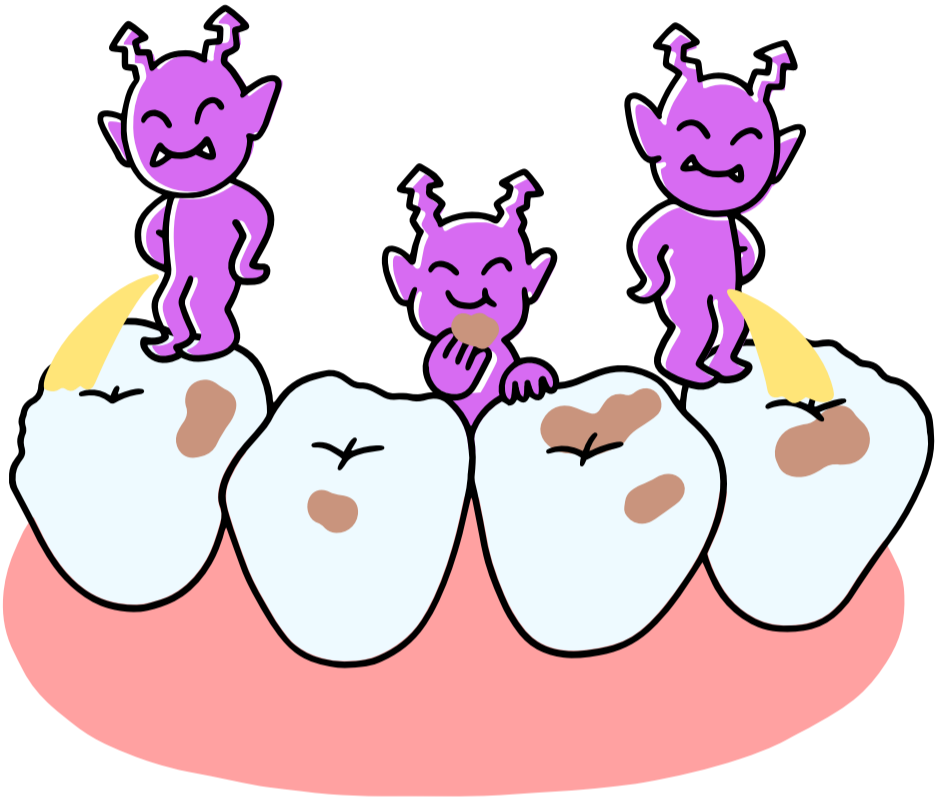


4

これからずっとつかう
おとなのはをたいせつにしましょう！

どうして、ふっそをするの？

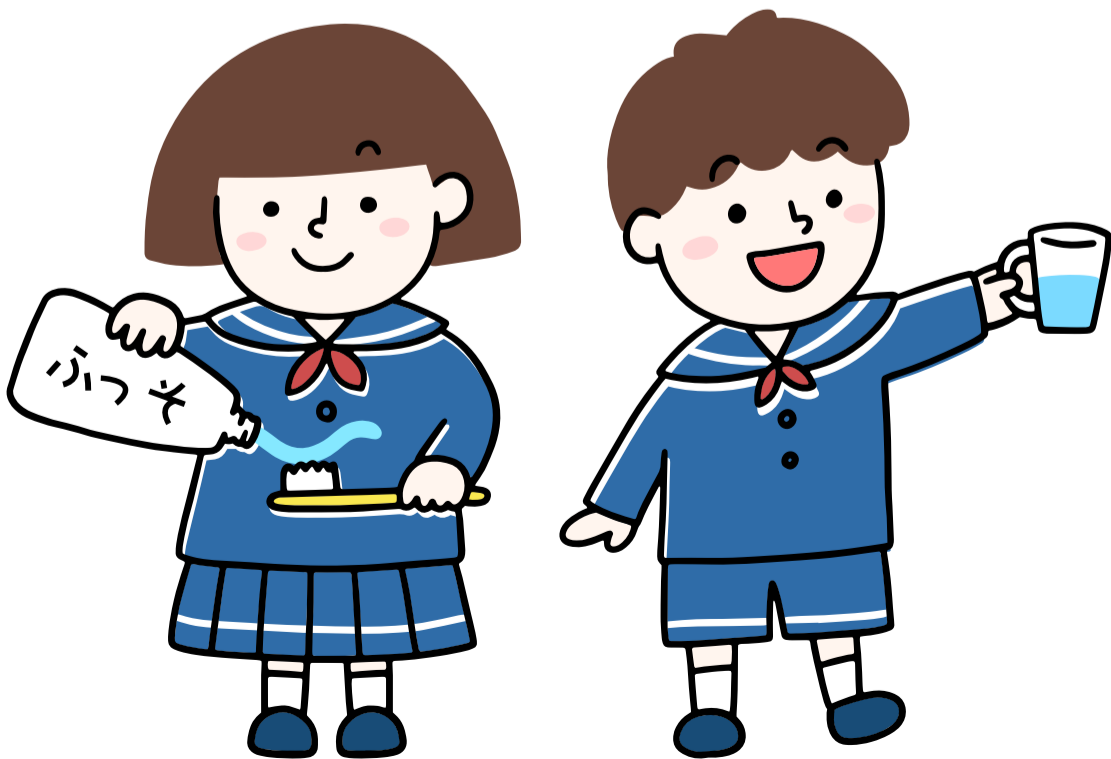
1 むしばきんは、あまいものをたべて、おしっこをし、はをとかしてむしばにしてしまいます。



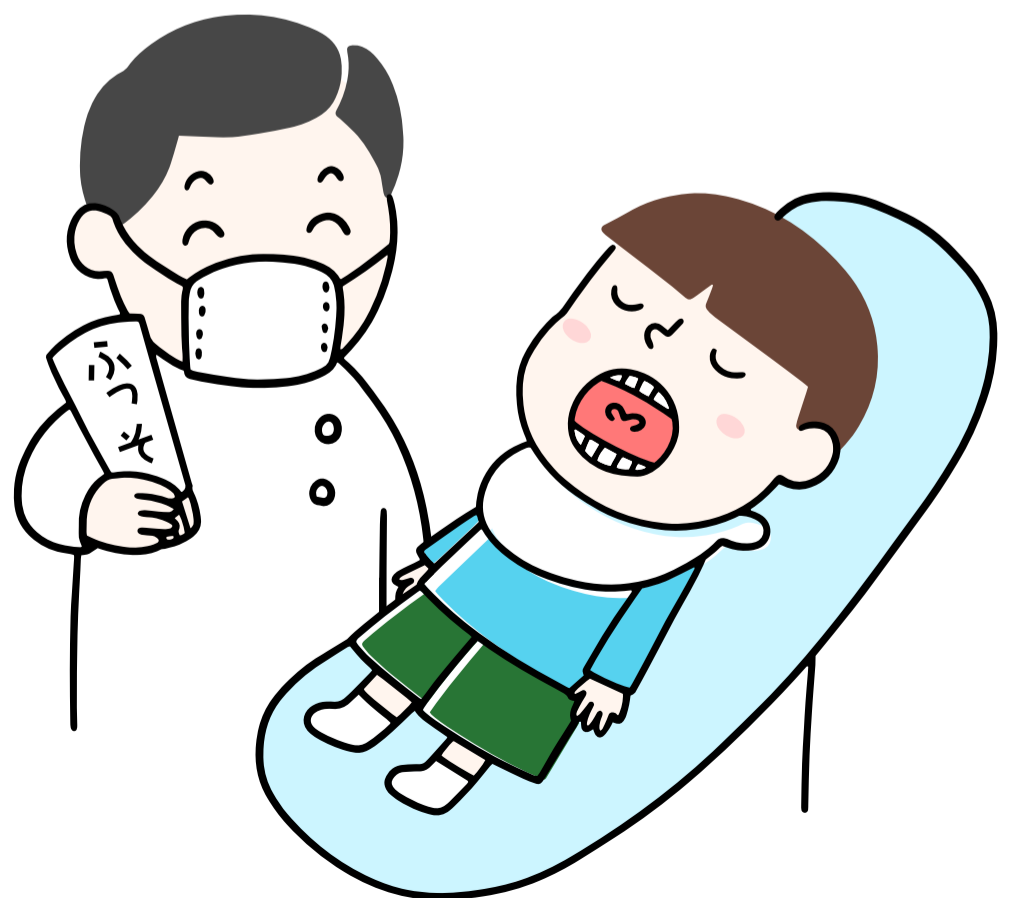
2

ふっそは、はをつよくして、むしがきんがおしっこをして、はをとかすのをふせいでくれます。

3 おうちでは、ふっそいりはみがきざいをつかい、ようちえんではふっそのおみずでうがいをしましょう。



4 また、はいしゃさんでふっそをぬってもらうこともいいですね。



こどもたちがみがきやすいのは、どのようなはぶらし？

1

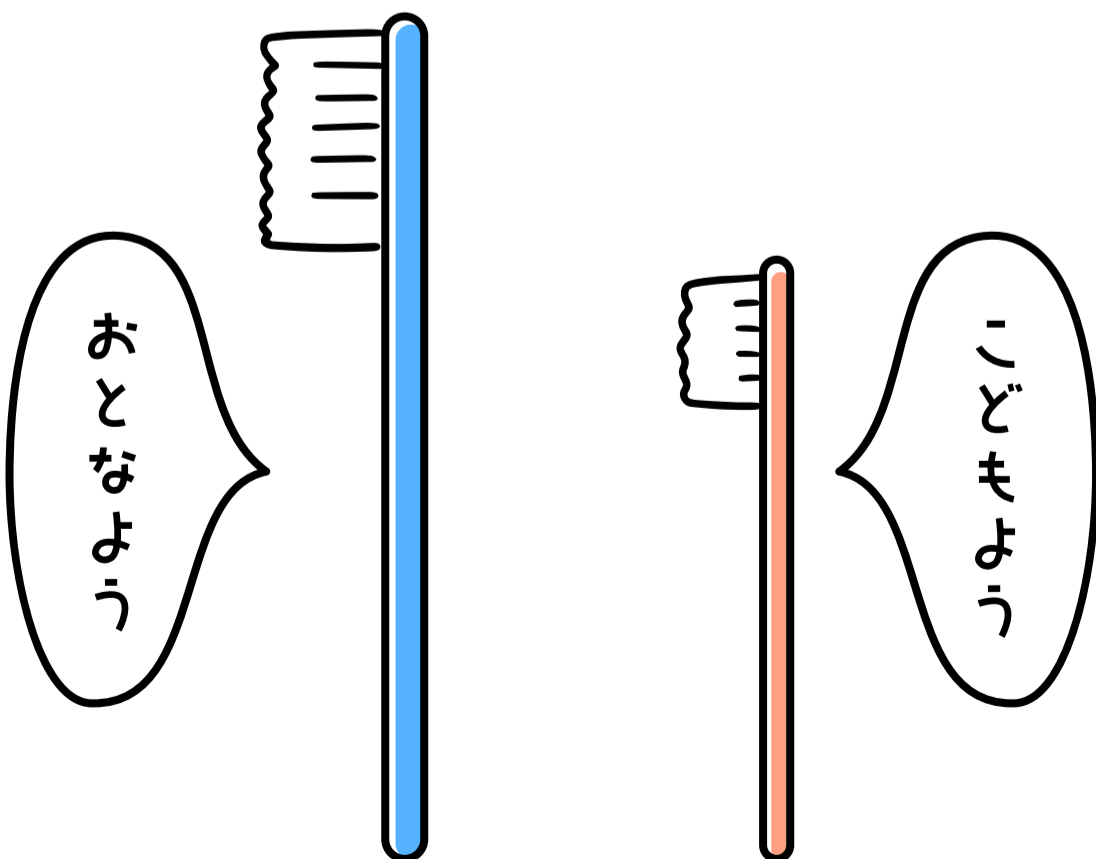
じょうずにはをみがくには、
つかうはぶらしもたいせつです。

2

こどものはのおおきさは、
おとなのはよりちいさいです。

3

ですから、ちいさいはぶらしを
つかうようにしましょう。



4

また、こどものはのおおきさにあわせて、
はぶらしをちいさくごかす
ありさんみがきをして、
きれいにしましょう。

たのしくはみがきをするほうほうは？

1

「イ〜ハ〜」のうたにあわせて
おねえさんといっしょにたのしくみがき
ましょう。

2

ひとりではなくみんなではみがきすると
たのしくみがけます。

3

はみがきのうた「イ〜ハ〜」は、
はみがきのじゅんばんを
おしえてくれます。

4

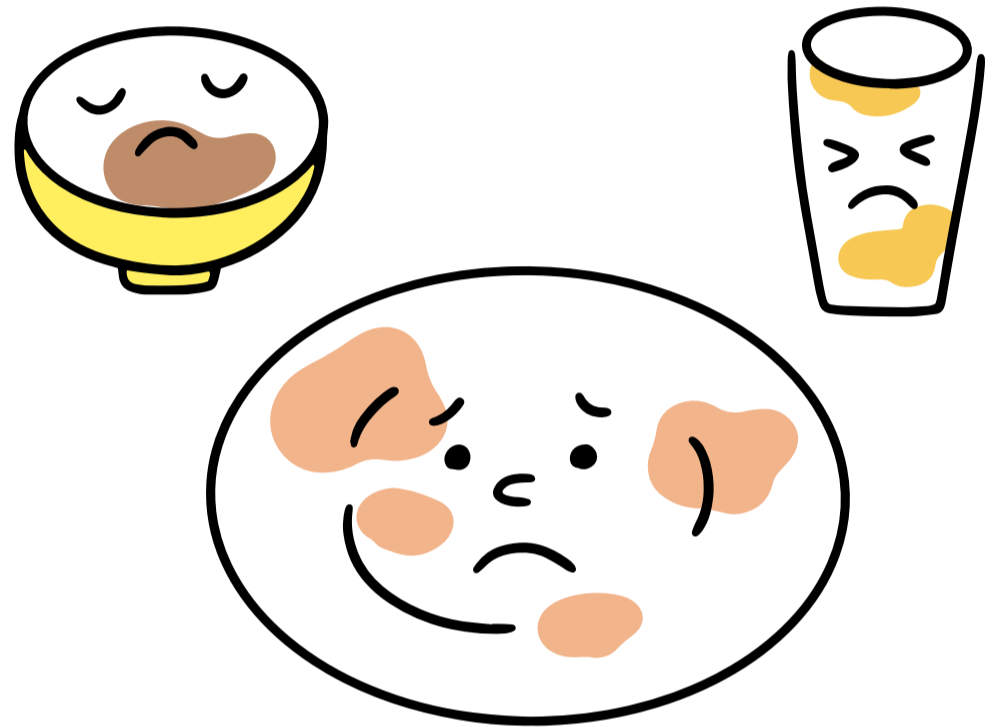
おうちではおうちのひとと
たのしくみがいておうちのひとにも
はみがきのしかたをおしえてあげま
しょう。

はみがきは、いつしたらいいの？

1 ご飯をたべたあとは、
おさらあらいをしますよね？



2 すぐにおさらあらいをしないと
よごれがおちにくくなって
しまいます。



3 おさらとおなじように、
すぐにはをみがかないと、
つよいむしばきんにへんしんして
しまいます。



4 ですから、ご飯をたべたあとには
はをみがくようにしましょう！

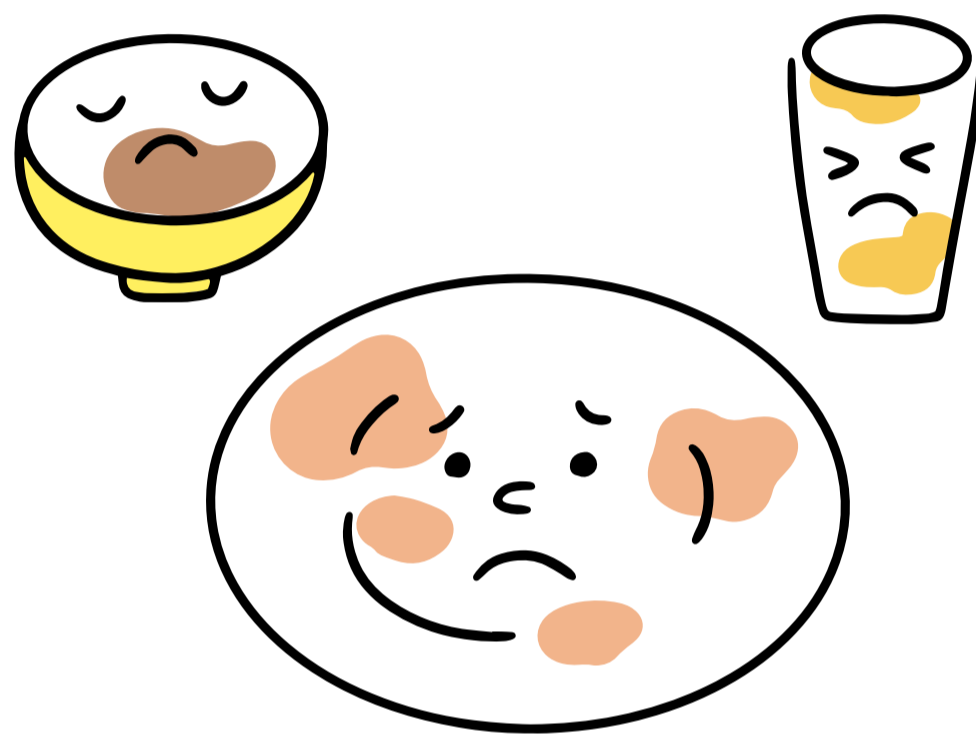


はみがきは、なんかいしたらいいの？

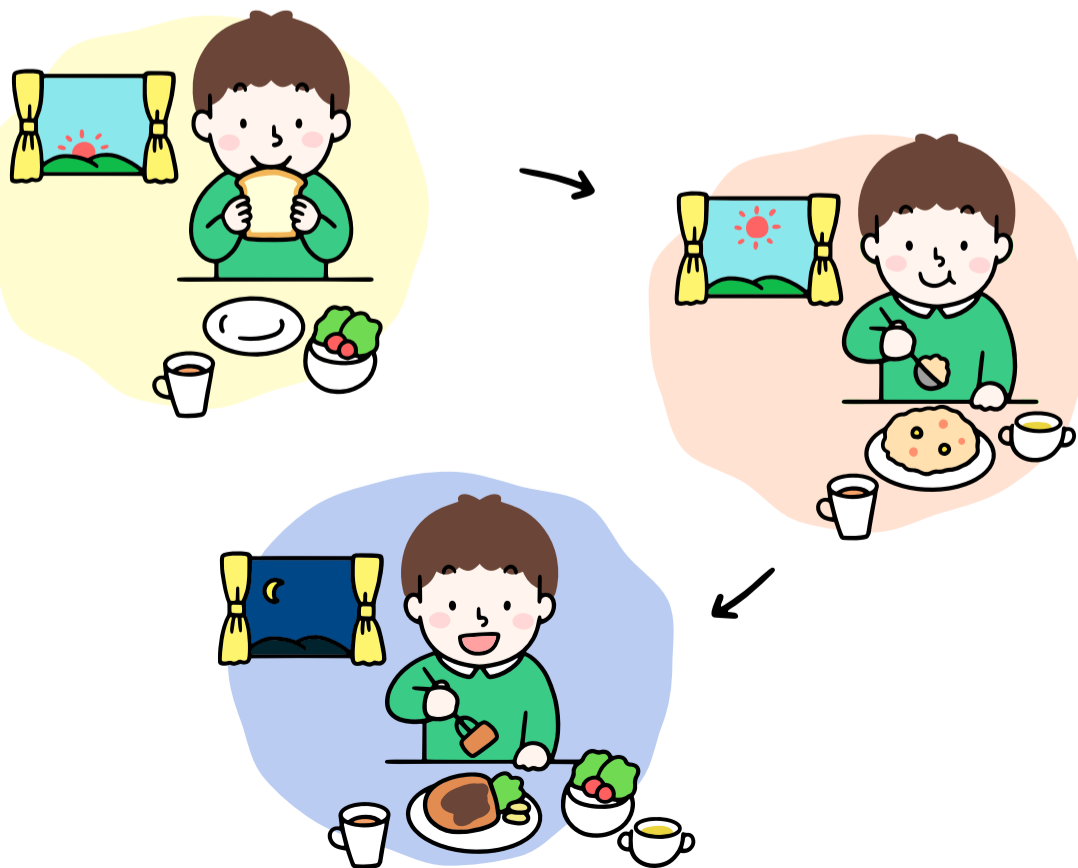
1 ご飯をたべたあとは、
おさらあらいをしますよね？



2 すぐにおさらあらいをしないと
よごれがおちにくくなって
しまいます。



3 おさらとおなじように、
たべたあとにはをみがかないと
よごれがおちにくいです。



4 あさ・ひる・ばん
たべたら、みがきましょう。



はみがきのあとのうがいは、なんかいしたらいいの？

1 みなさんは、
はみがきざいをつかって、
はをみがきますよね？



2

はみがきざいにはいっているふっそは
はをつよくするはたらきがあります。

3

なんどもぶくぶくうがいをしてしまうと
ふっそがぜんぶながれてしまいます。

4

ですから、
ぶくぶくうがいは1～2かいだけ
するようにしましょう

1～2かい

