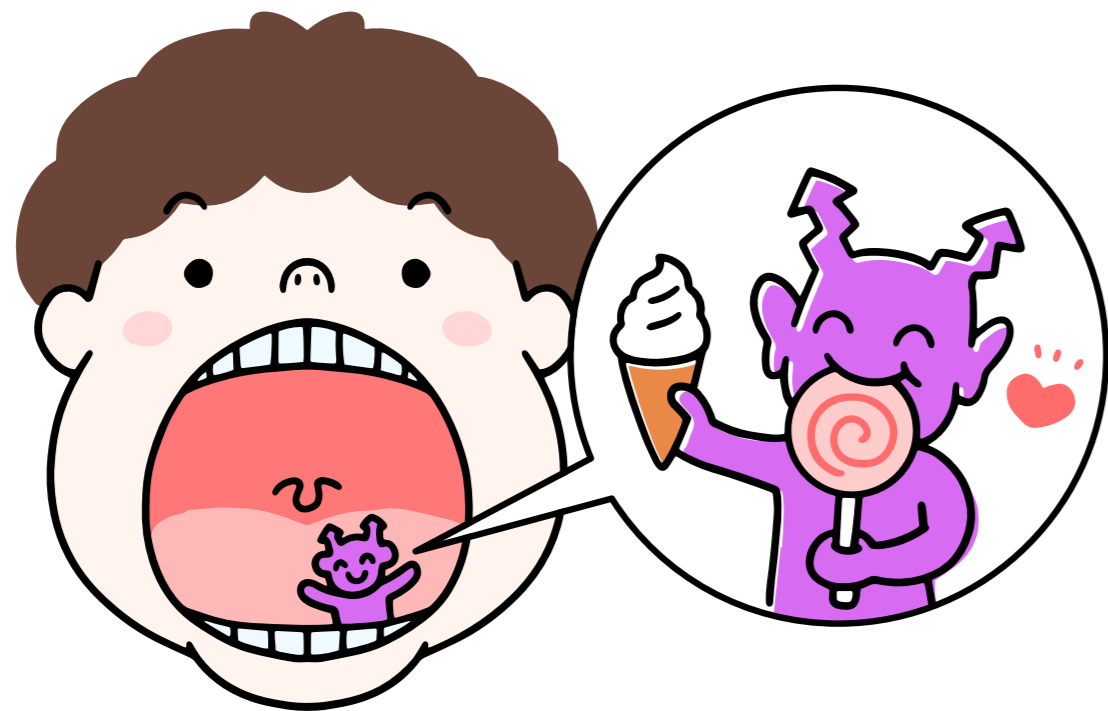


どうしてむしばはできるの？

1

みなさんのくちのなかには、めにはみえませんが、むしばきんがいます。むしばきんはあまいものがだいすきです。



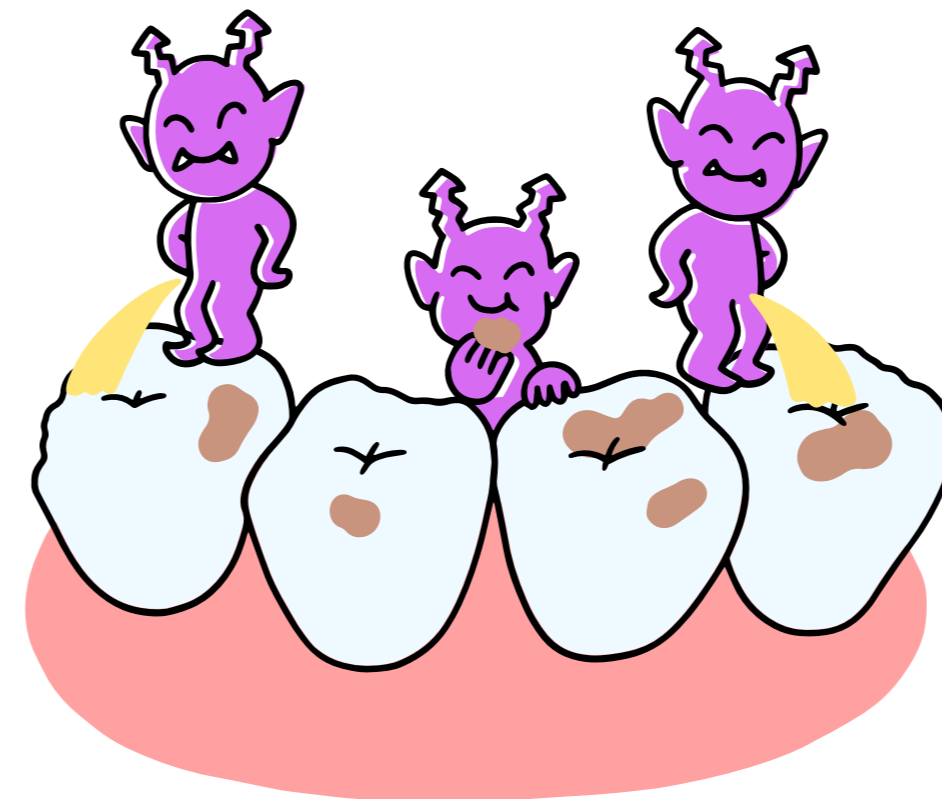
2

はにたべものがのこっているとむしばきんは、よろこび、ふえます。



3

むしばきんは、あまいものをたべておしっこをして、はをとかしむしばにしまいます。



4

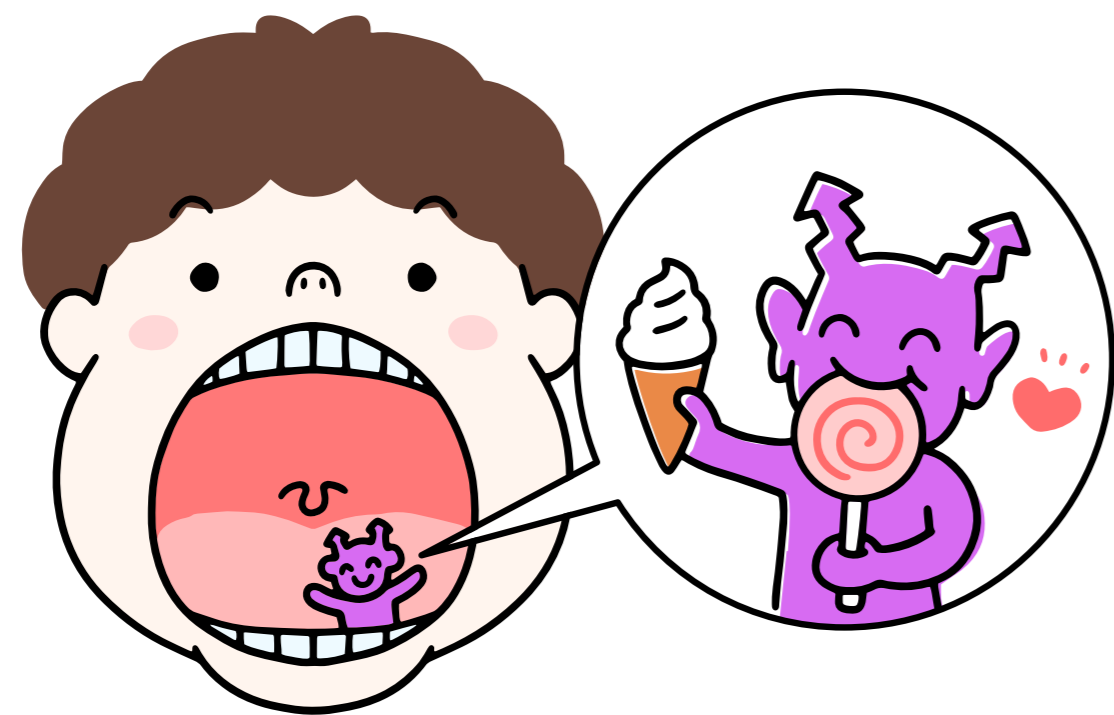
でも、むしばきんは、はみがきがきれいです。しっかりはみがきをして、むしばきんをやっつけましょう。



むしばは、なにいろなの？

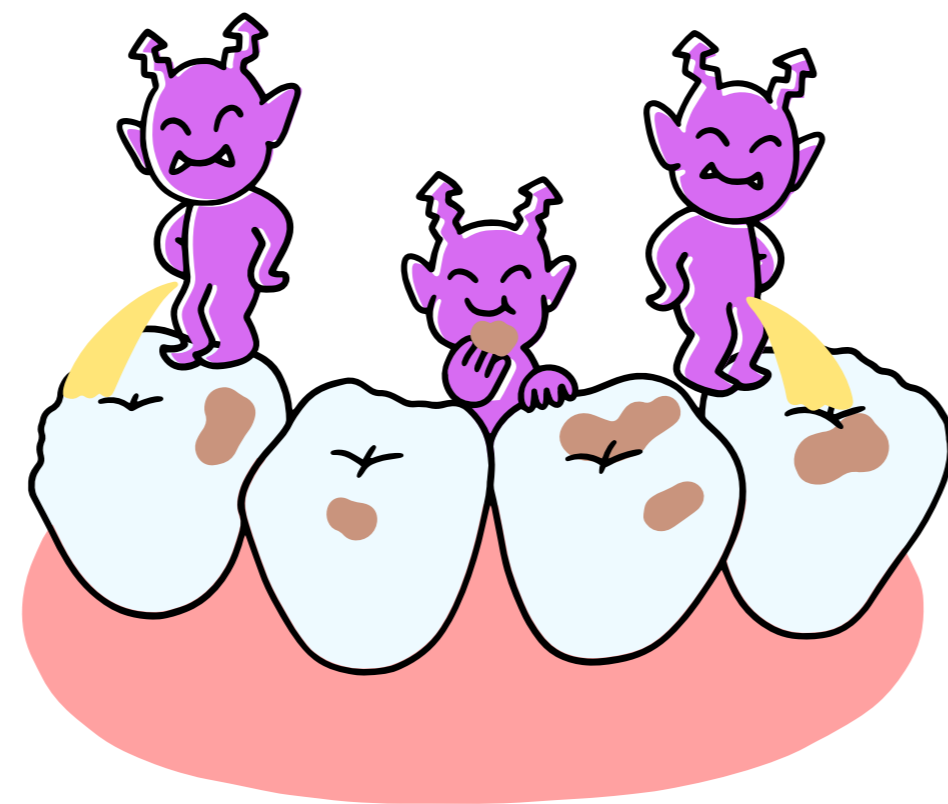
1

むしばきんは
あまいものがだいすきです。



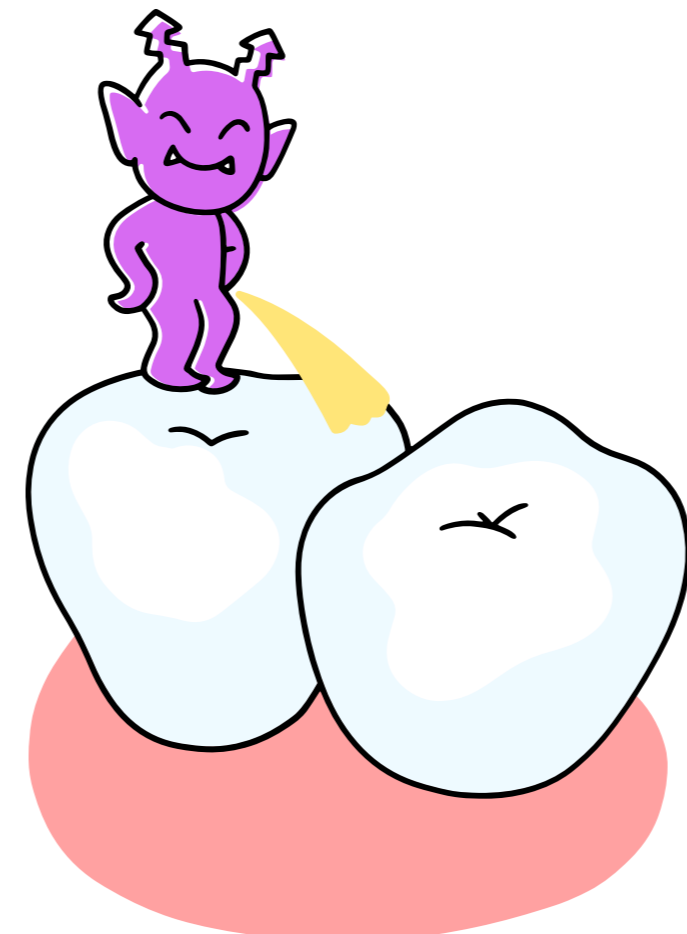
2

むしばきんは、あまいものをたべて
おしっこをして、はをとかし
むしばにしてしまいます。



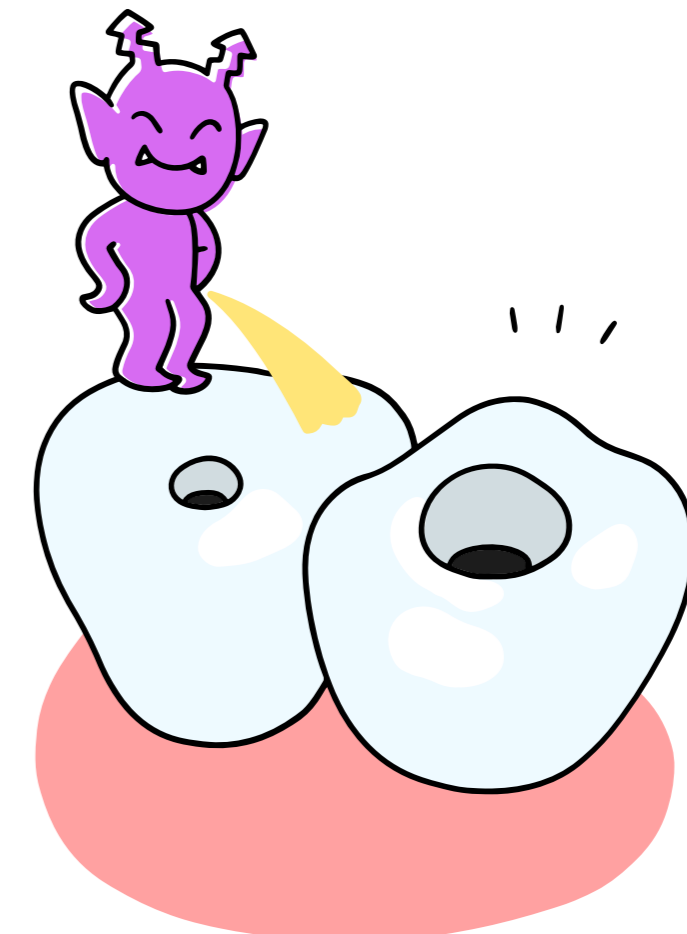
3

はがとけると、さいしょは
しろっぽい色になります。



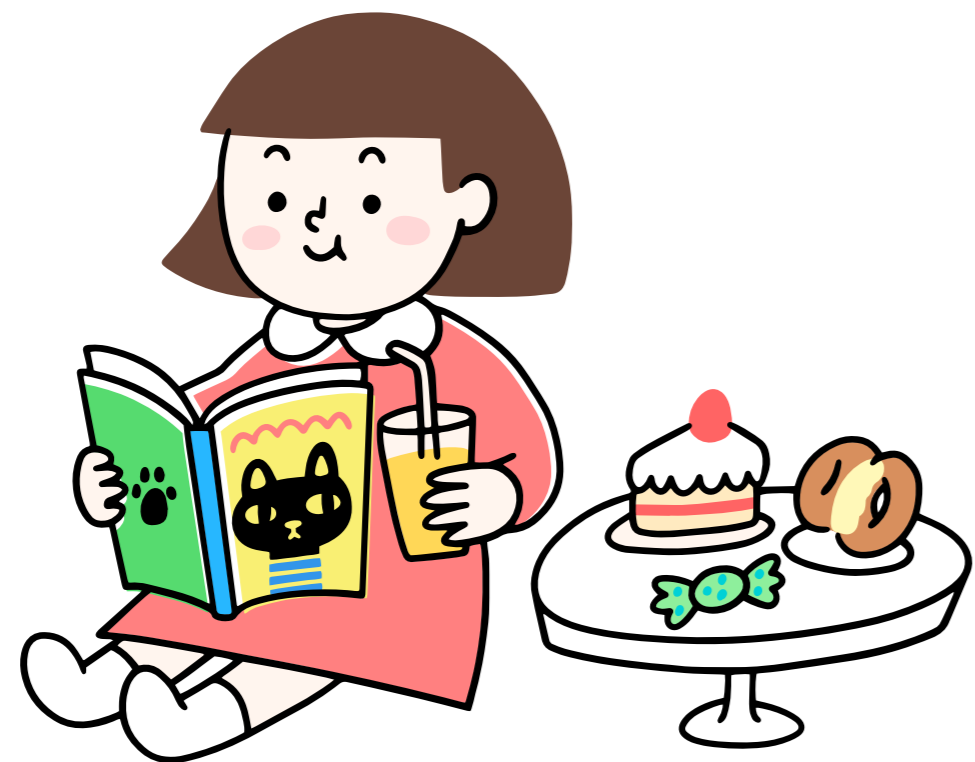
4

はがどんどんとけてあながあくと
くろい色になります。



あまいものをたべても、むしばにならないほうほうはあるの？

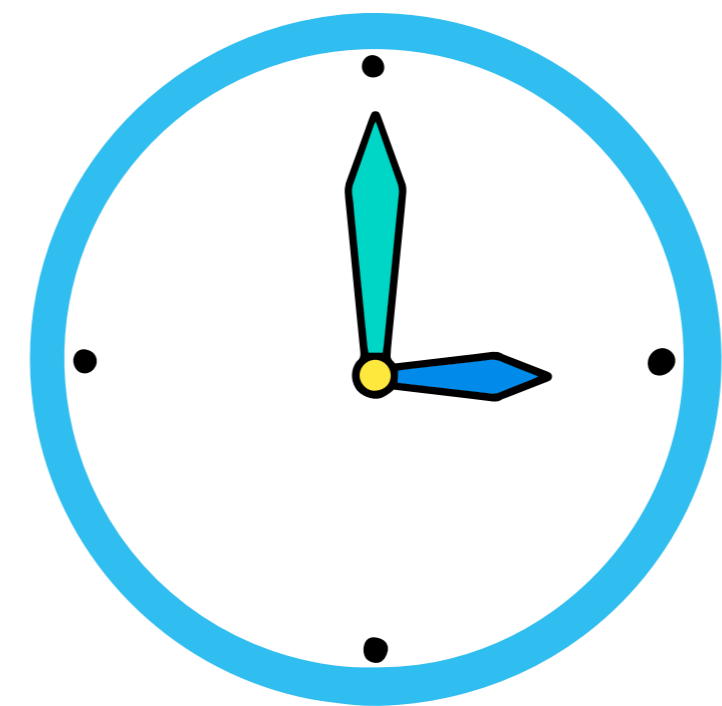
1 てれびをみながら、えほんをよみながら、あそびながら、だらだらとあまいものをたべたり、じゅうすをのんだりしていると、むしばきんがふえます。



2 ふえたむしばきんは、おしっこをしてはをとかしてしまいます。



3 ですから、おやつはじかんにきめてたべるようにしましょう。



4 また、おやつをたべたあとはみがきをすると、むしばになりにくくなります。



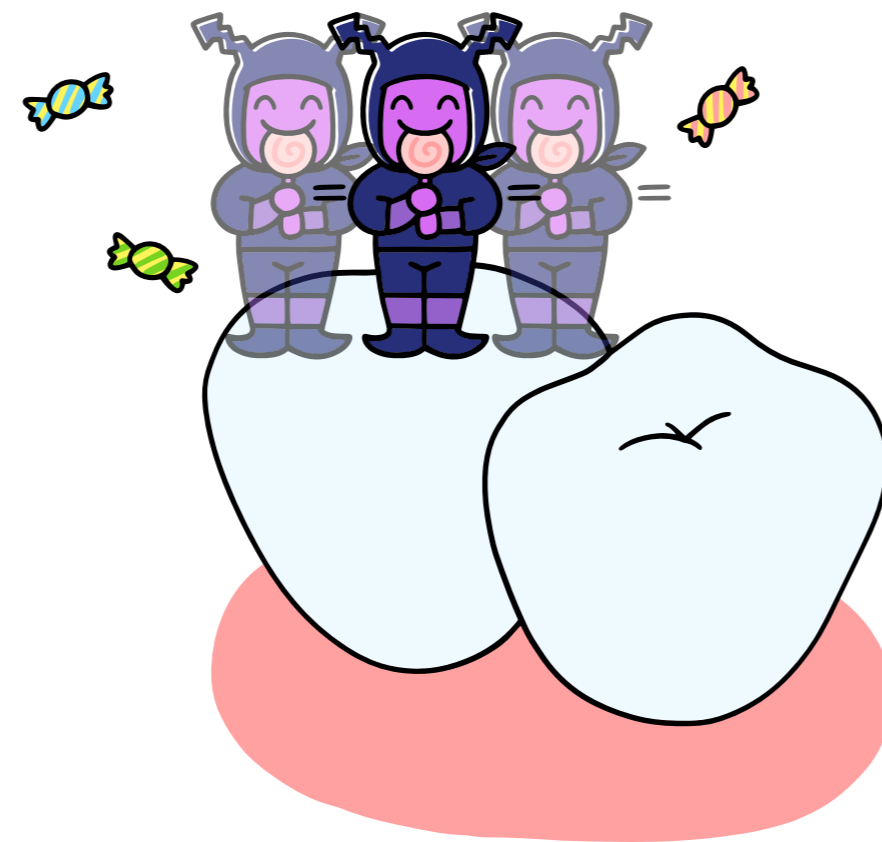
はみがきをしなかったら、なぜむしばになるの？

1

みなさんのくちのなかには
めにはみえませんが、むしばきんが
います。むしばきんはあまいものが
だいすきです。

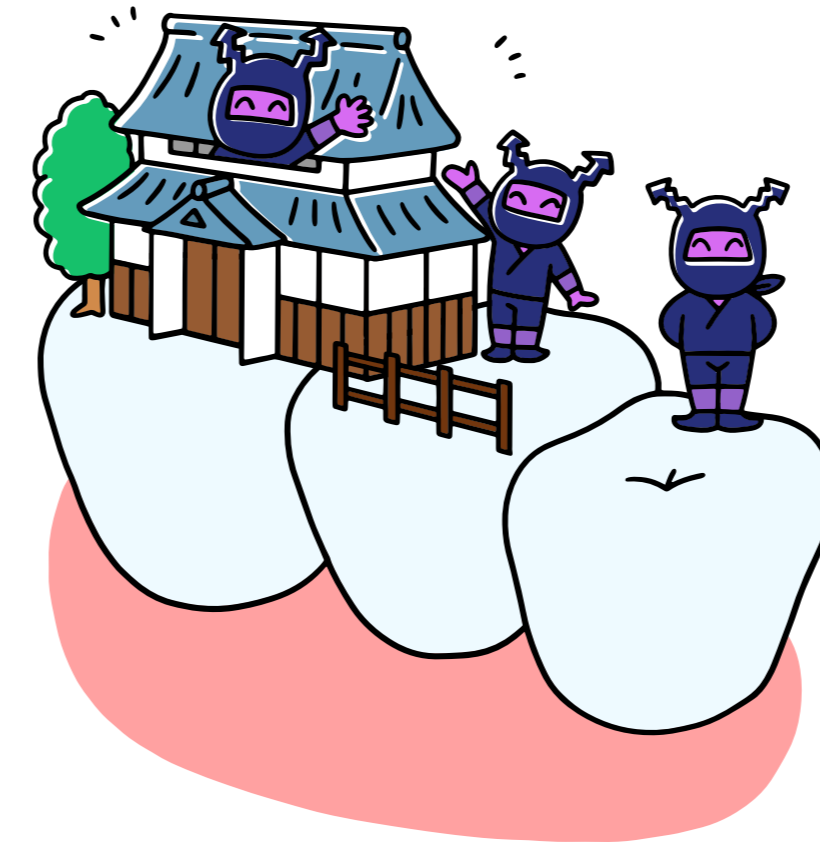
2

むしばきんは、あまいものをたべると、
ぶんしんのじゅつをつかえるよう
になります。



3

ぶんしんのじゅつで、
むしばきんをふやし、ひみつきちまで
つくってしまいます。



4

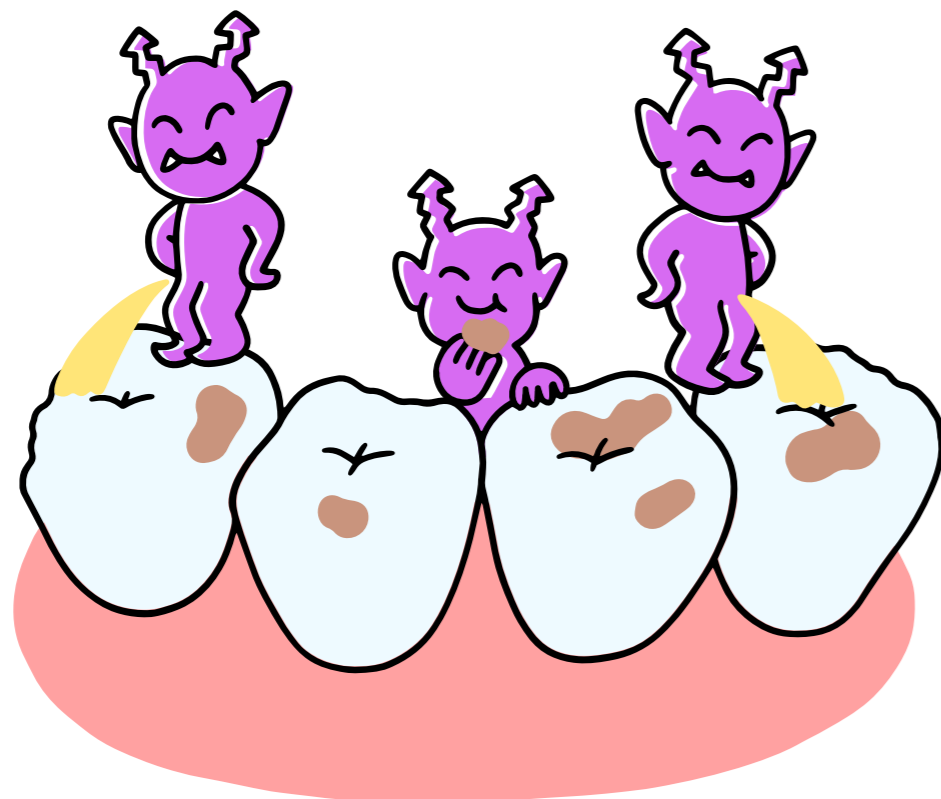
でも、むしばきんは、
はみがきがきらいです。
しっかりはみがきをして、
むしばきんをやっつけましょう。



むしばのむしは、どんなむしなの？

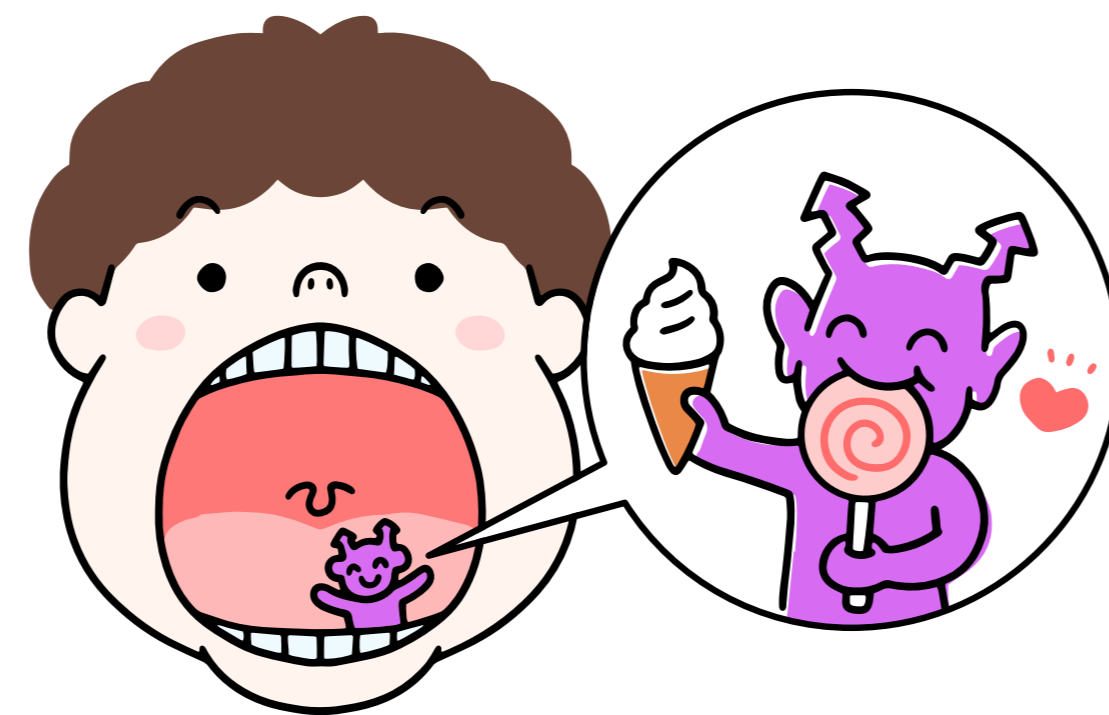
1

むしばのむしは、
めにみえないくらい
ちいさなむし（きん）です。



2

むしばきんは
あまいものがだいすきです。



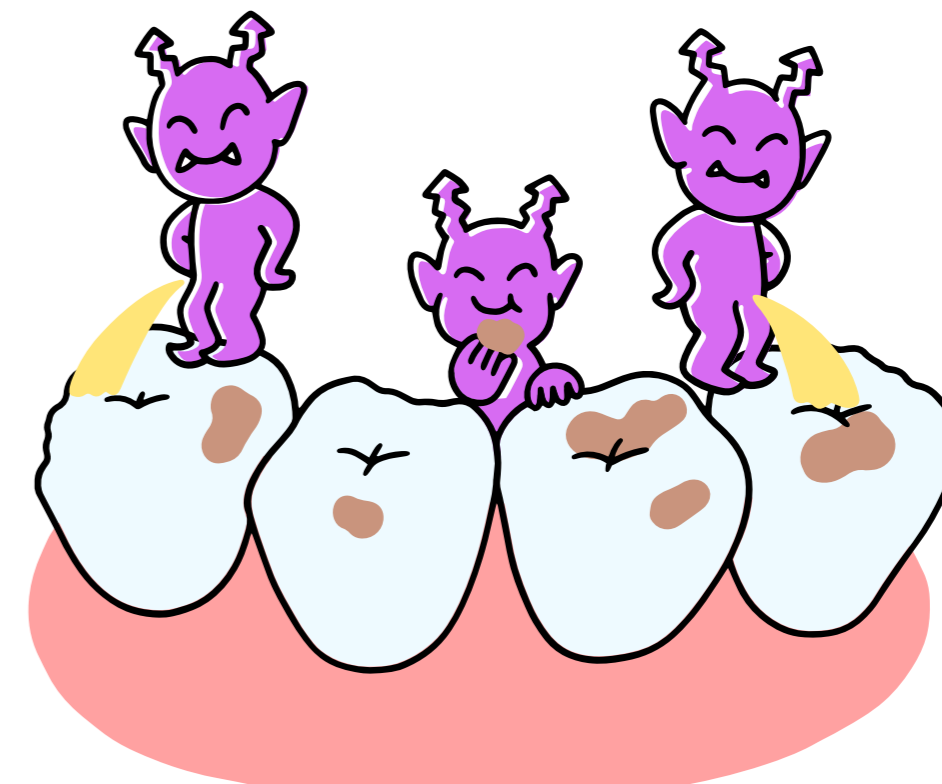
3

むしばきんは、あまいものをたべて、
ぶんしんのじゅつをつかい、
どんどんふえます。



4

ふえたむしばきんは、
おしっこをして、はをとかし、
むしばにしてしまいます。



むしばのむしは、どこからくるの？

1

めにはみえませんが、
じつは、むしばきんは、
くちのなかにいます。

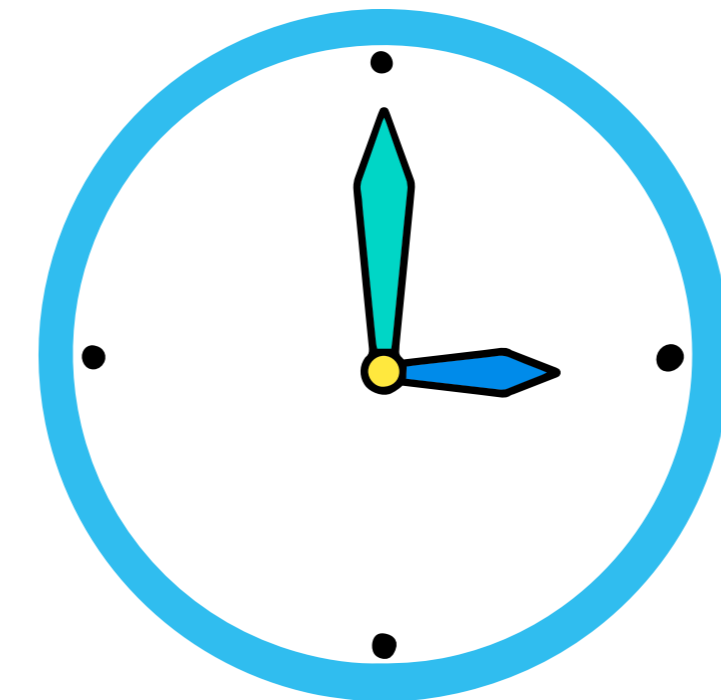
2

だらだらとあまいものをたべたり、
じゅうすをのんだりしていると、
そのむし（きん）はどんどんふえていき、
むしばになりやすくなります。



3

むしばにならないために、
おやつのかんをきめるように
しましょう。



4

また、むしばにならないように
たべたらはみがきをしましょう。



あめをたべたらどうしてむしばになるの？

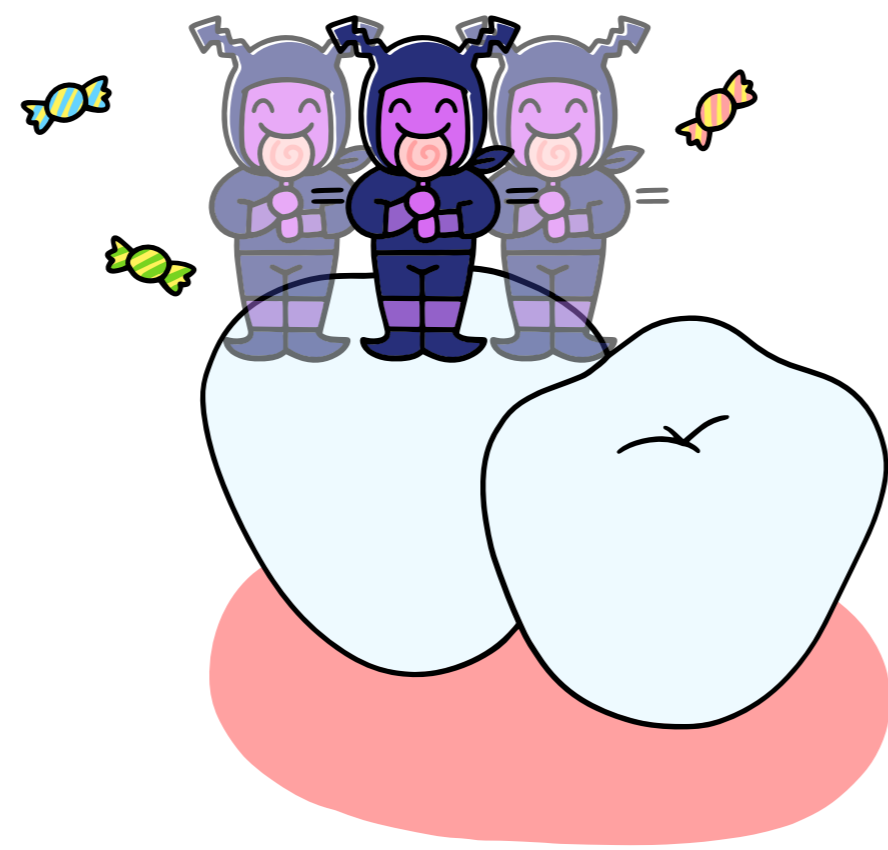
1

むしばきんは、
あまいものがだいすきな
ので、
あめもだいこうぶつです。



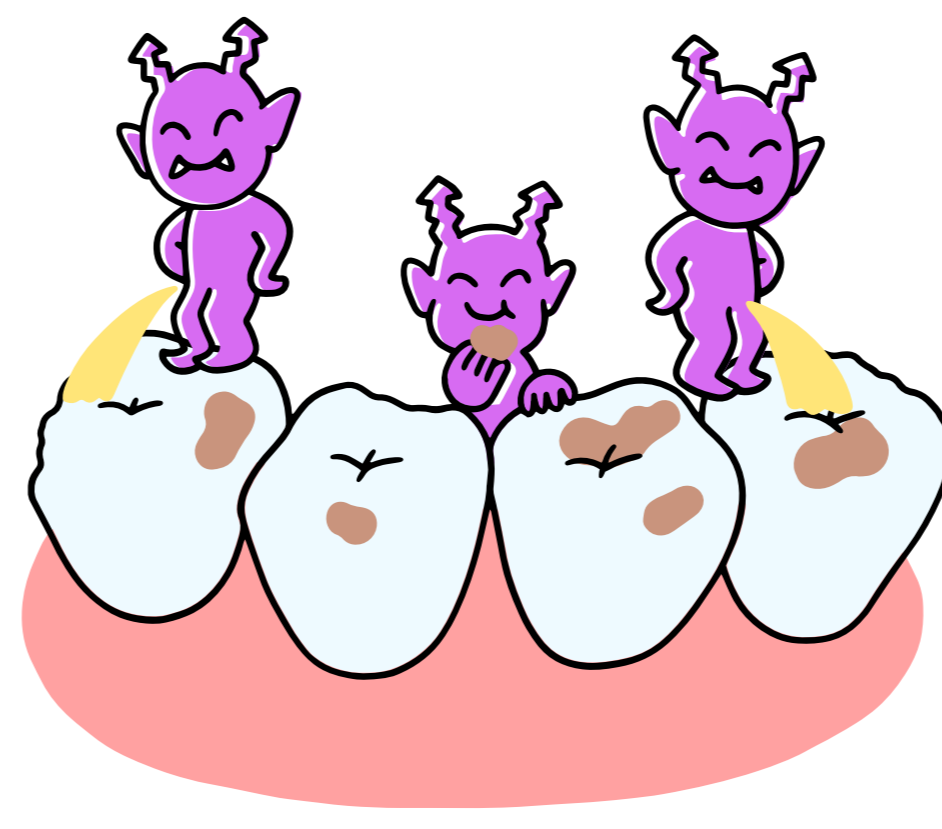
2

あめをずっとなめていると、
むしばきんは、ぶんしんのじゅつを
つかって、どんどんふえます。



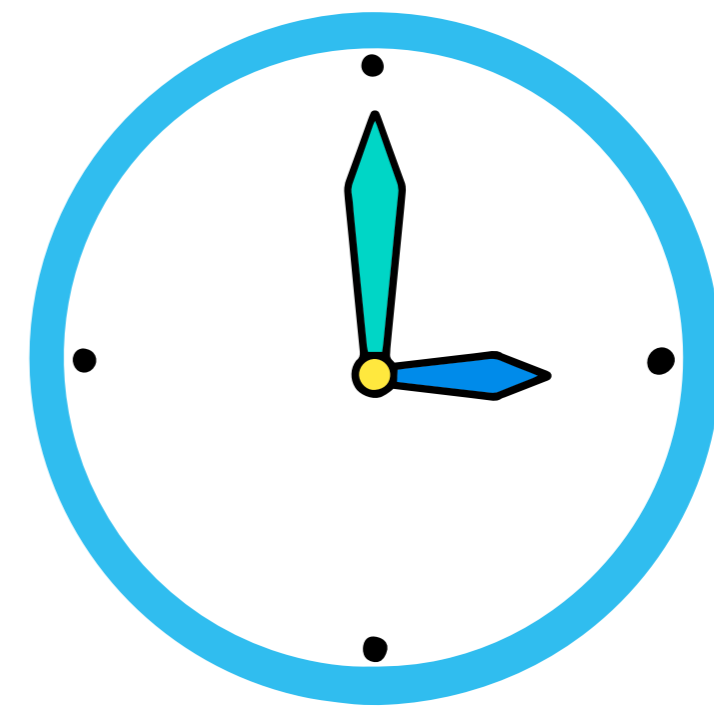
3

ふえたむしばきんは、あめをたべて、
おしっこをして、はをとかし、
むしばにしまいます。



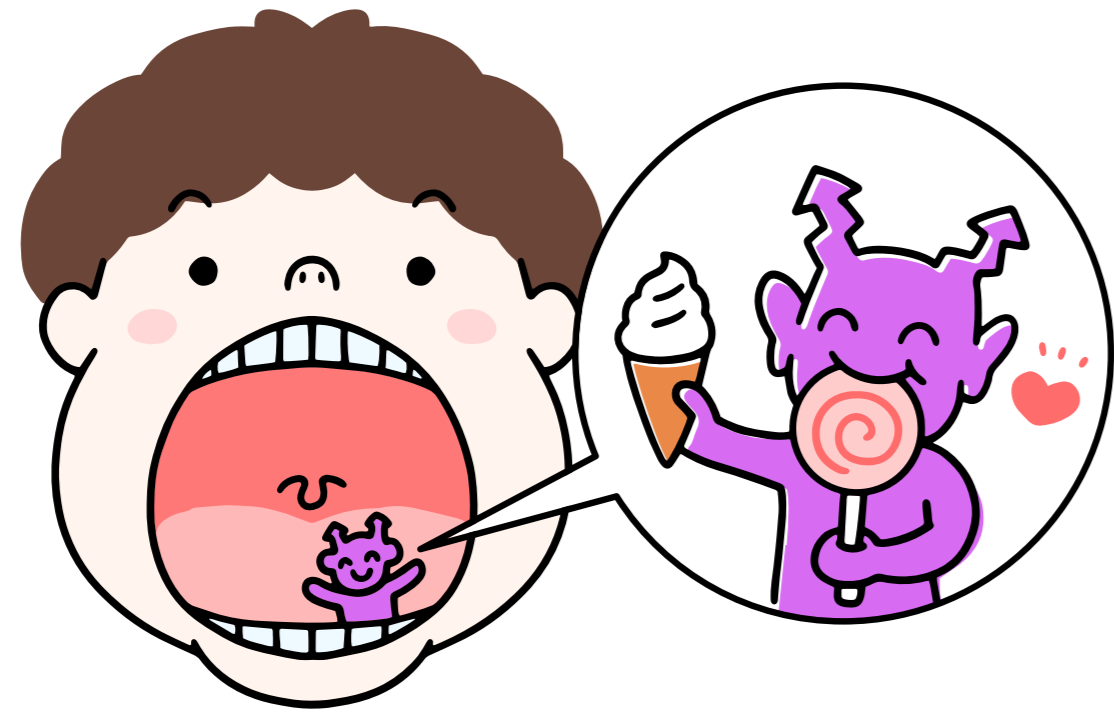
4

ですから、むしばきんもだいすきな
あめをだらだらとたべないように、
ちゅういしましょう。



むしばになりやすいたべものはなに？

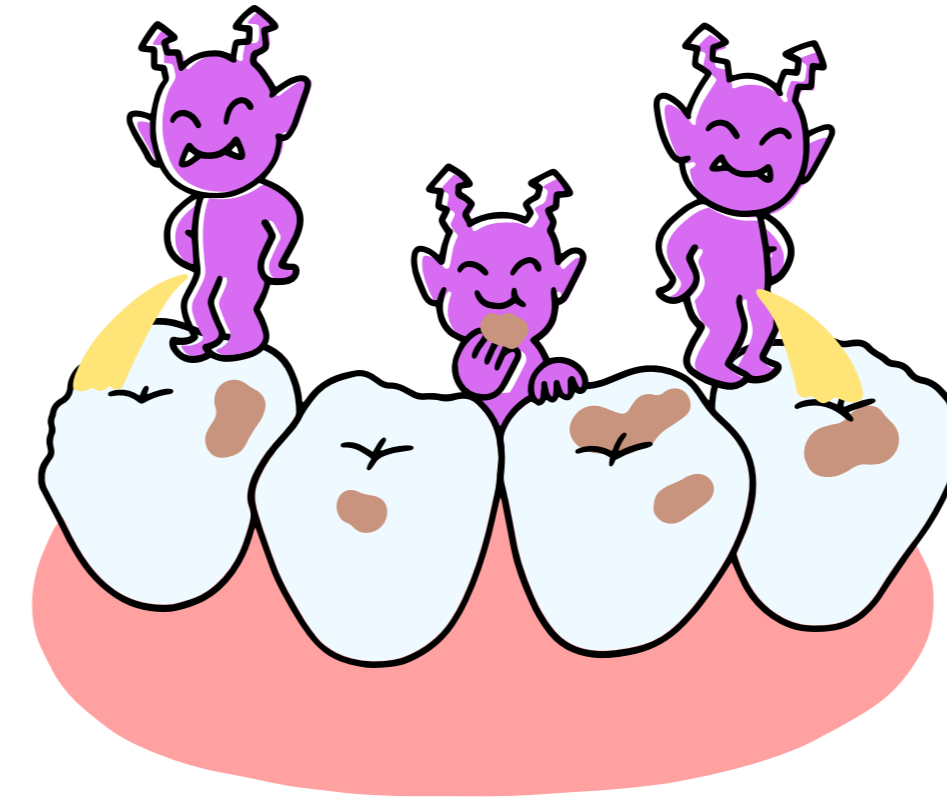
1 むしばきんはしろいさとうがたくさんはいたくつきいなどのおやつがだいすきです。



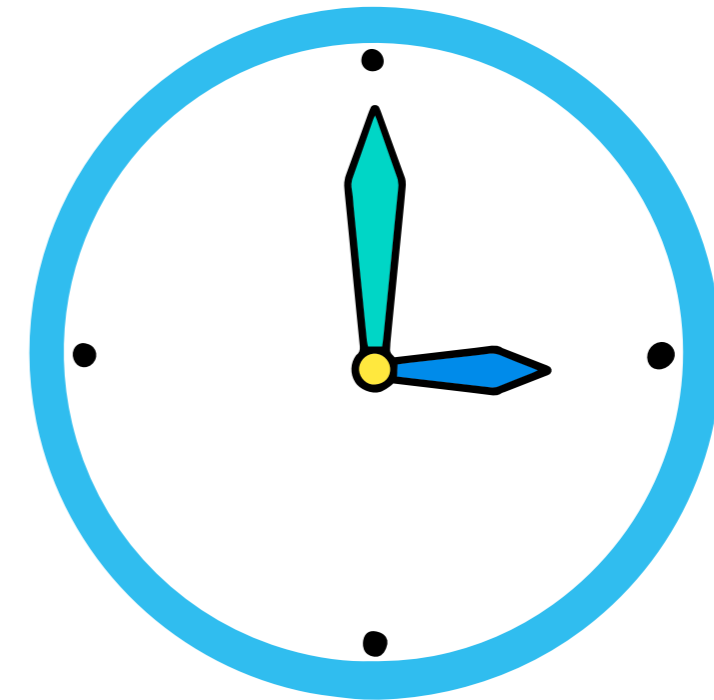
2 てれびをみながら、えほんをみながらだらだらとおやつをたべているとむしばきんがふえます。



3 ふえたむしばきんは、おしっこをして、はをとかし、むしばにしてしまいます。



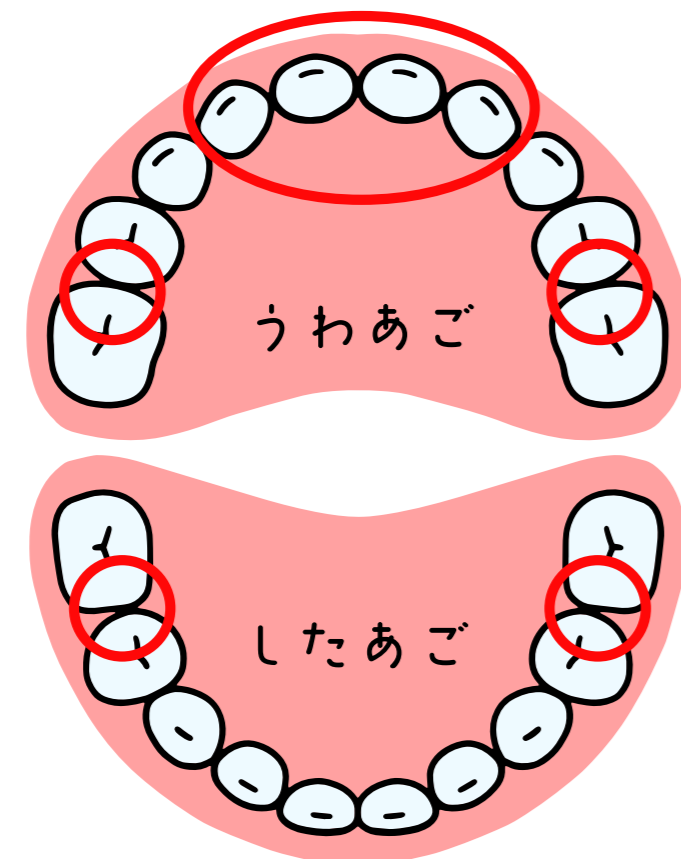
4 むしばきんのだいすきなおやつは、じかんをきめてたべましょう。そうすると、むしばきんはふえません。



どのが、よくむしばになるの？

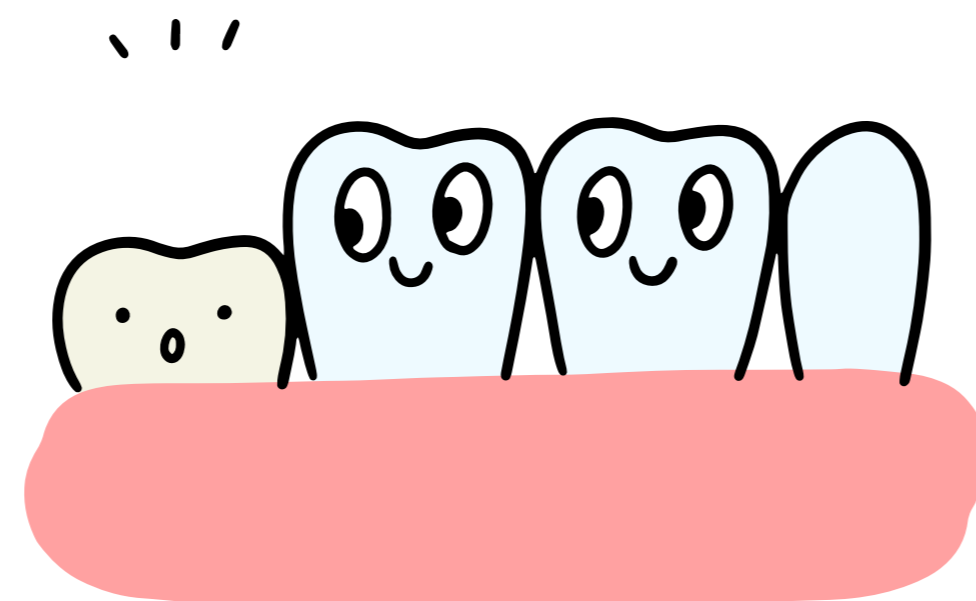
1

むしばになりやすいところは、
うえのまえばやおくばのはとの
あいだです。



2

また、
はえてきたばかりのおとなのはも
むしばになりやすいです。



3

むしばになりやすいところを
ねんいりにみがいて、
むしばきをやっつけましょう。



4

はみがきできたら、
みがきのこしがないかおうちのひとに
かくにんしてもらいましょう。

どうして、こどものはがぬけるの？

1 あごのなかで、おとなのはがすこしずつおおきくなっていきます。



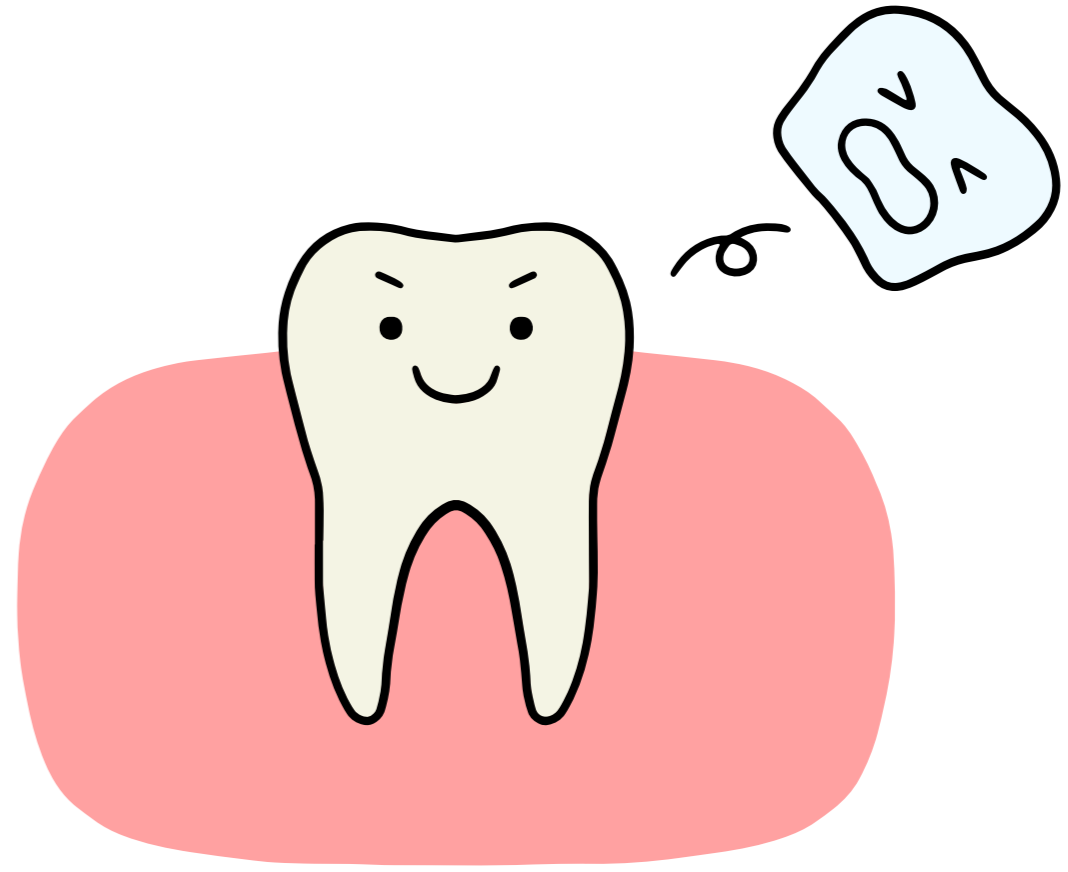
2 こどものはのしたにいるおとなのはが、はえてくるためにこどものはのねっこを食べます。



3 こどものはのねっこがちいさくなると、こどものはがぐらぐらになり、ぬけてしまいます。



4 こどものはがぬけたら、おとなのはがはえてきます。



どうして、はがはえかわるの？

1

せやからだがおおきくなり、おとなになっていくように、みなさんのくちもすこしずつおおきくおとなになっていきます。

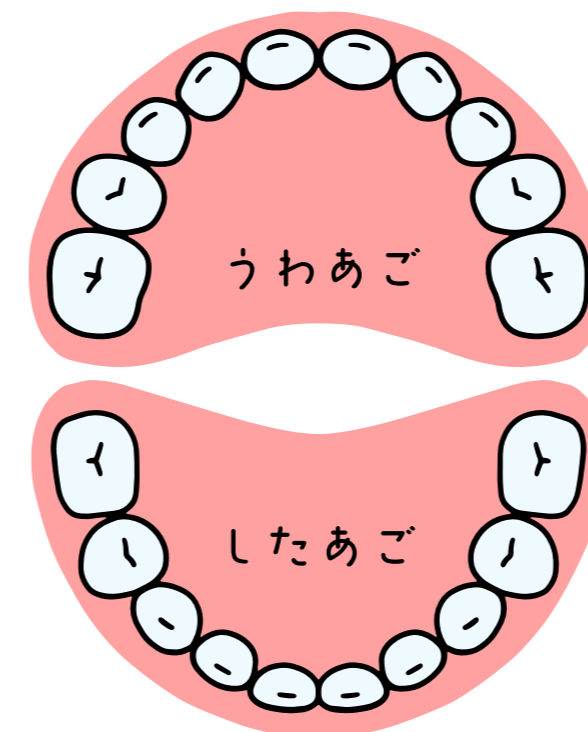
2

こどものはからおとなのはになるために、こどものはがぬけて、おとなのはがはえてきます。



3

こどものはのほんすうは、ぜんぶで20ほんですが、おとなのはがはえそろうと、ぜんぶで32ほんになります。

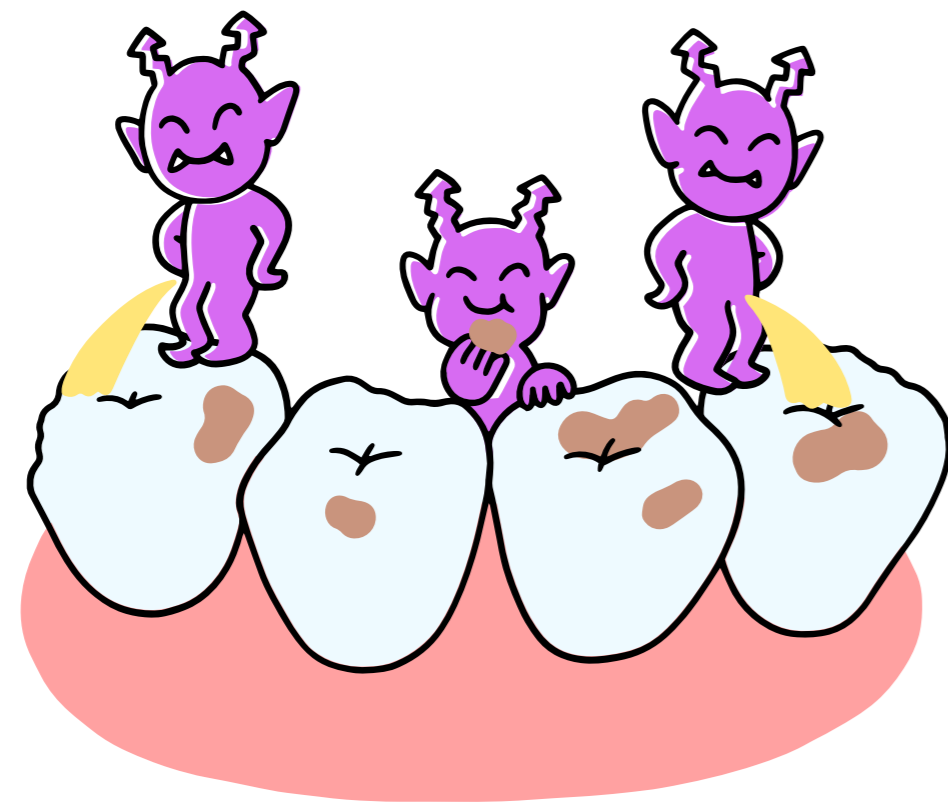


4

これからずっとつかうおとなのはをたいせつにしましょう！

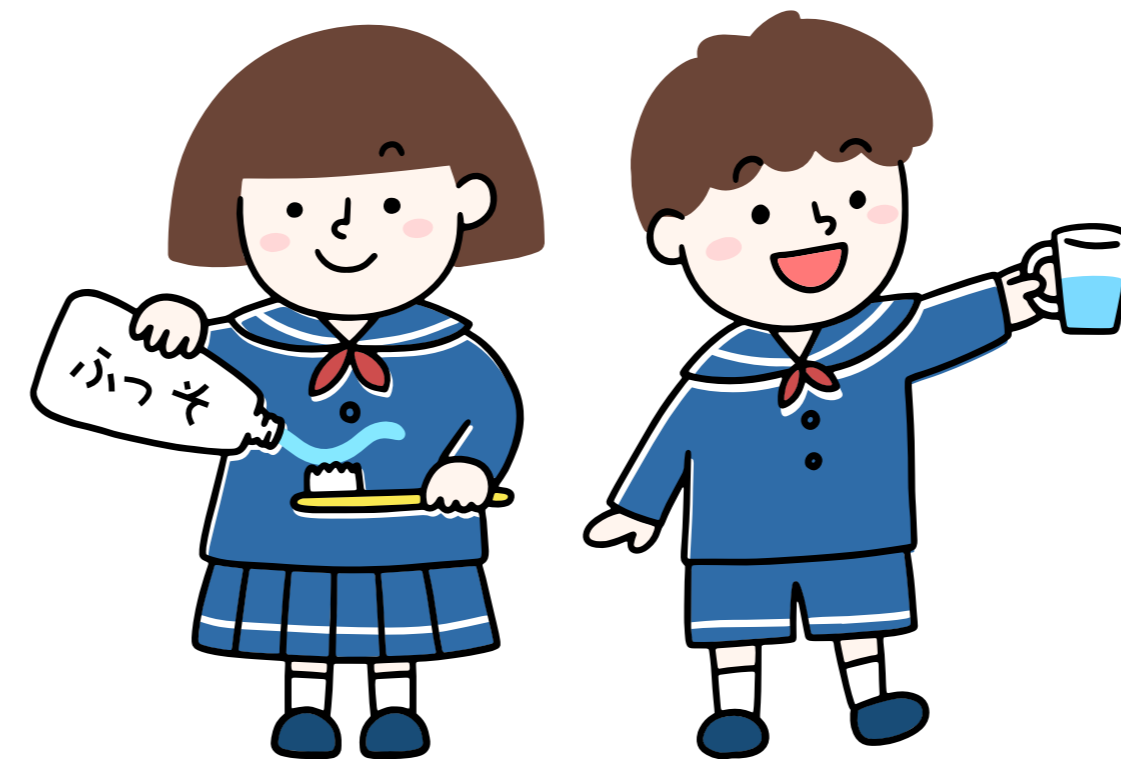
どうして、ふっそをするの？

1 むしばきんは、あまいものをたべて、おしっこをし、はをとかしてむしばにしています。

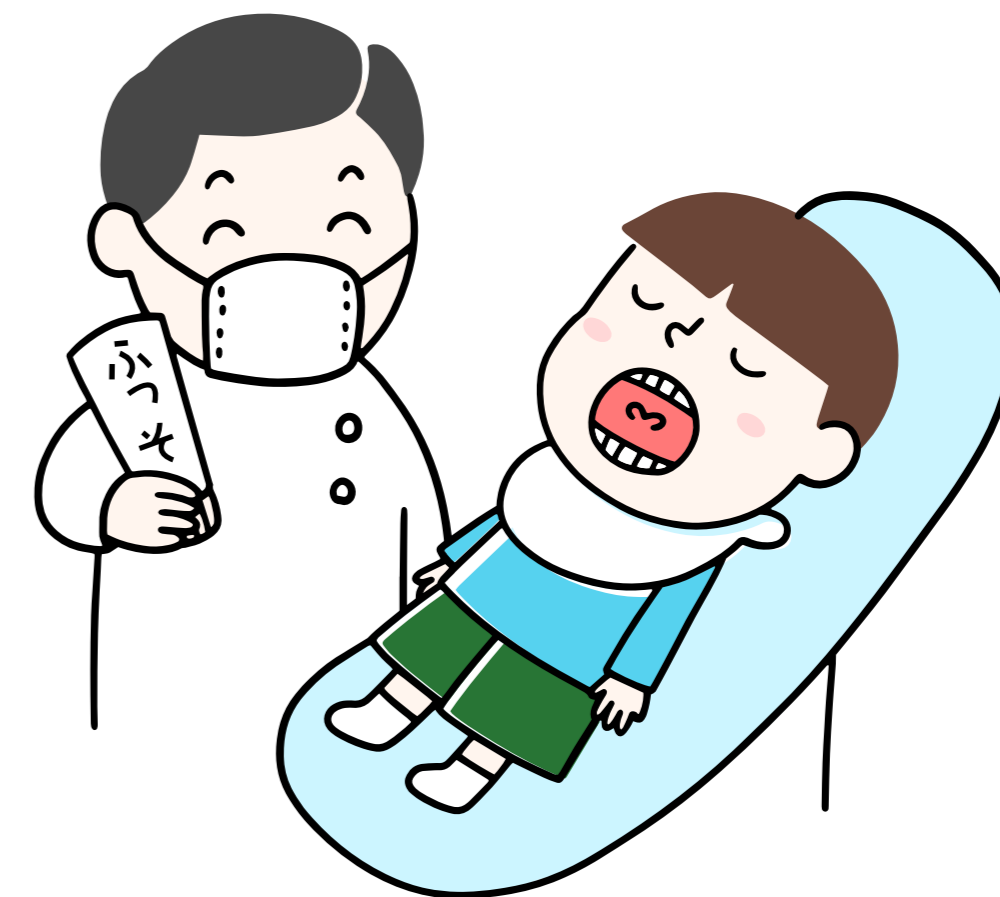


2 ふっそは、はをつよくして、むしがきんがおしっこをして、はをとかすのをふせいでくれます。

3 おうちでは、ふっそいりはみがきざいをつかい、ようちえんではふっそのおみずでうがいをしましょう。



4 また、はいしゃさんでふっそをぬってもらうこともいいですね。



こどもたちがみがきやすいのは、どのようなはぶらし？

1

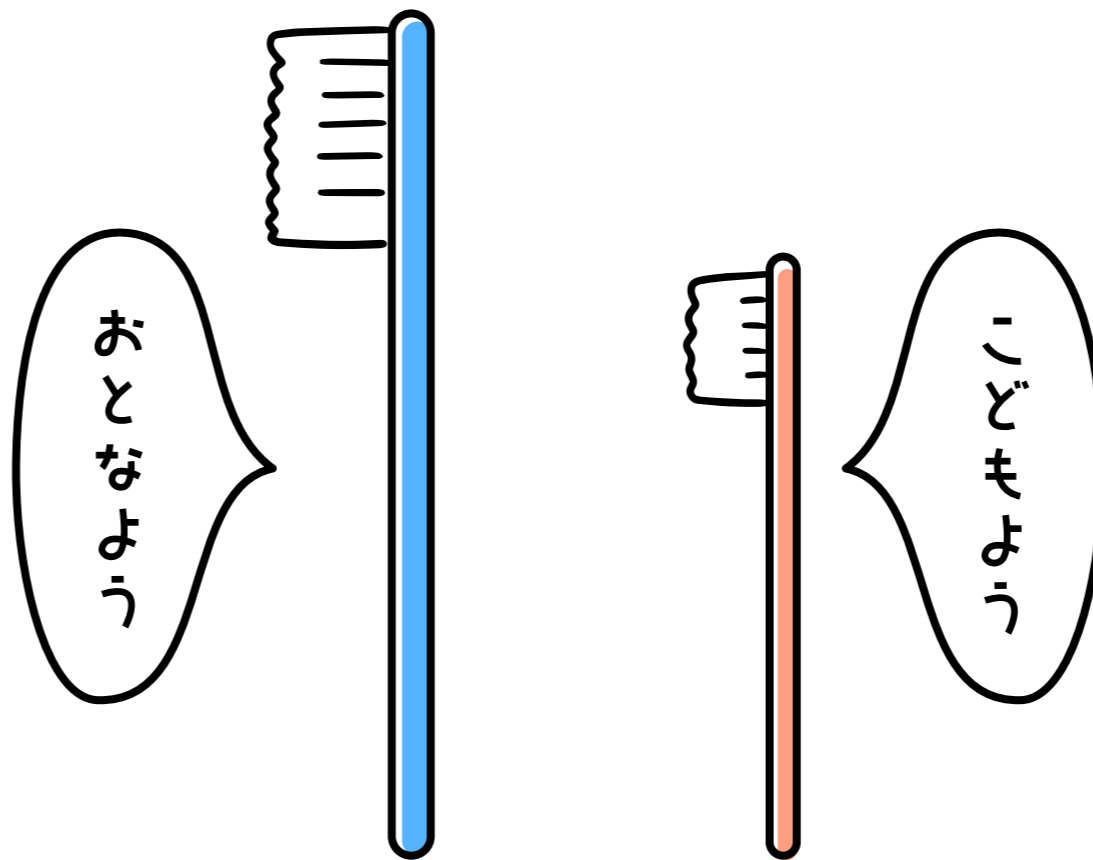
じょうずにはをみがくには、
つかうはぶらしもたいせつです。

2

こどものはおおきさは、
おとなのはよりちいさいです。

3

ですから、ちいさいはぶらしを
つかうようにしましょう。



4

また、こどものはおおきさにあわせて、
はぶらしをちいさくうごかす
ありさんみがきをして、
きれいにしましょう。

たのしくはみがきをするほうほうは？

1

「イ〜ハ〜」のうたにあわせて
おねえさんといっしょにたのしくみがき
ましょう。

2

ひとりではなくみんなではみがきすると
たのしくみがけます。

3

はみがきのうた「イ〜ハ〜」は、
はみがきのじゅんばんを
おしえてくれます。

4

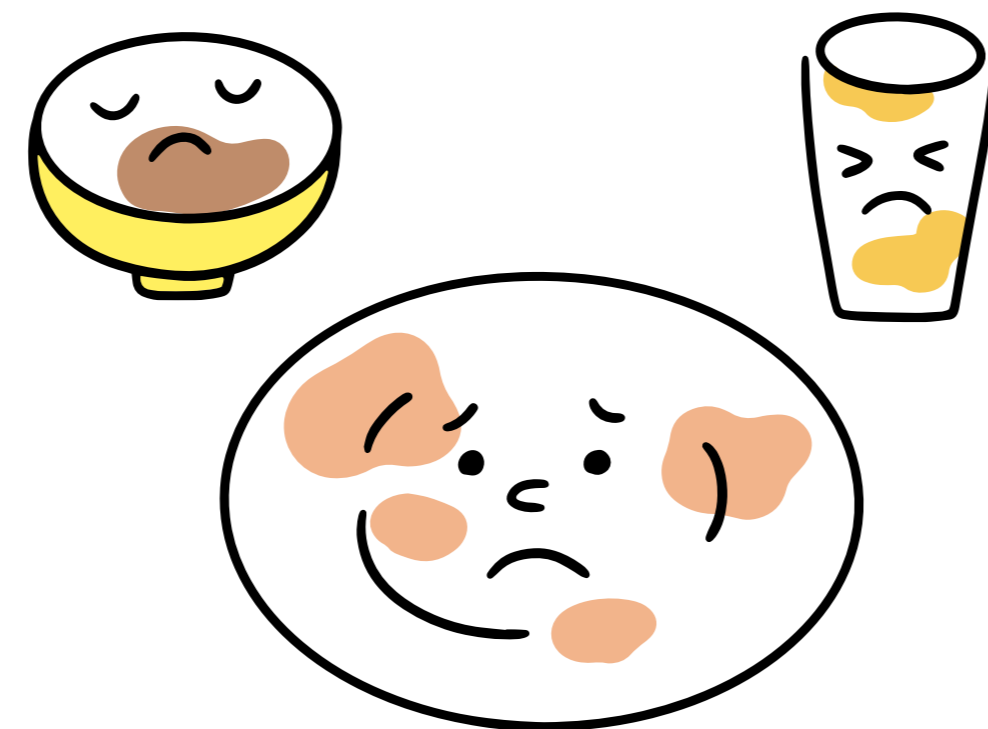
おうちではおうちのひとと
たのしくみがいておうちのひとにも
はみがきのしかたをおしえてあげま
しょう。

はみがきは、いつしたらいいの？

1 ご飯をたべたあとは、
おさらあらいをしますよね？



2 すぐにおさらあらいをしないと
よごれがおちにくくなって
しまいます。



3 おさらとおなじように、
すぐにはをみがかないと、
つよいむしばきんにへんしんして
しまいます。



4 ですから、ご飯をたべたあとには
はをみがくようにしましょう！

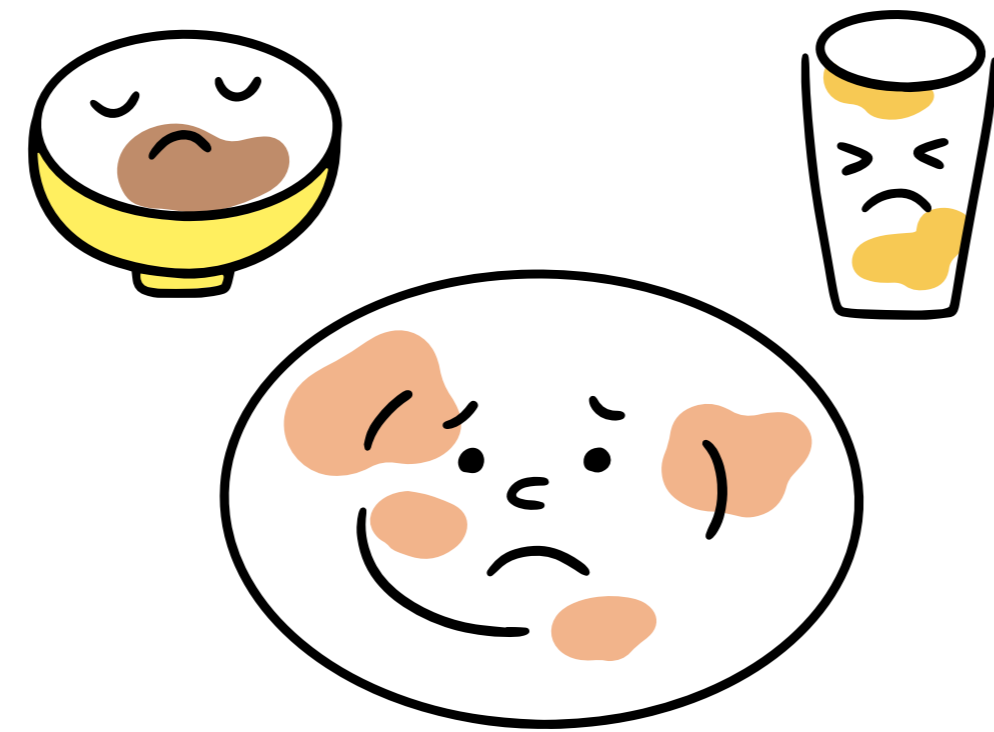


はみがきは、なんかいしたらいいの？

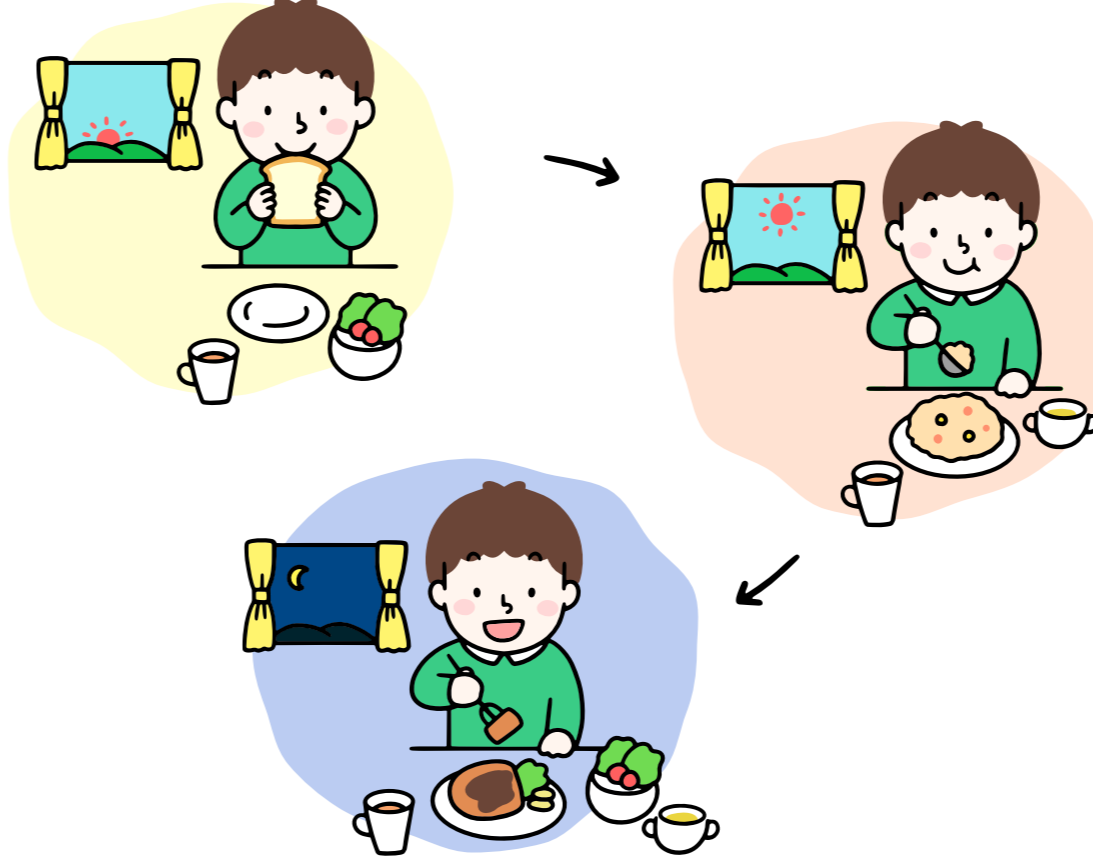
1 ごはんをたべたあとは、
おさらあらいをしますよね？



2 すぐにおさらあらいをしないと
よごれがおちにくくなって
しまいます。



3 おさらとおなじように、
たべたあとにはをみがかないと
よごれがおちにくいです。



4 あさ・ひる・ばん
たべたら、みがきましょう。



はみがきのあとのうがいは、なんかいたらいいの？

1 みなさんは、
はみがきざいをつかって、
はをみがきますよね？



2
はみがきざいにはいつているふっそは
はをつよくするはたらきがあります。

3
なんどもぶくぶくうがいをしてしまうと
ふっそがぜんぶながれてしまいます。

4
ですから、
ぶくぶくうがいは1～2かいだけ
するようにしましょう

1～2かい

